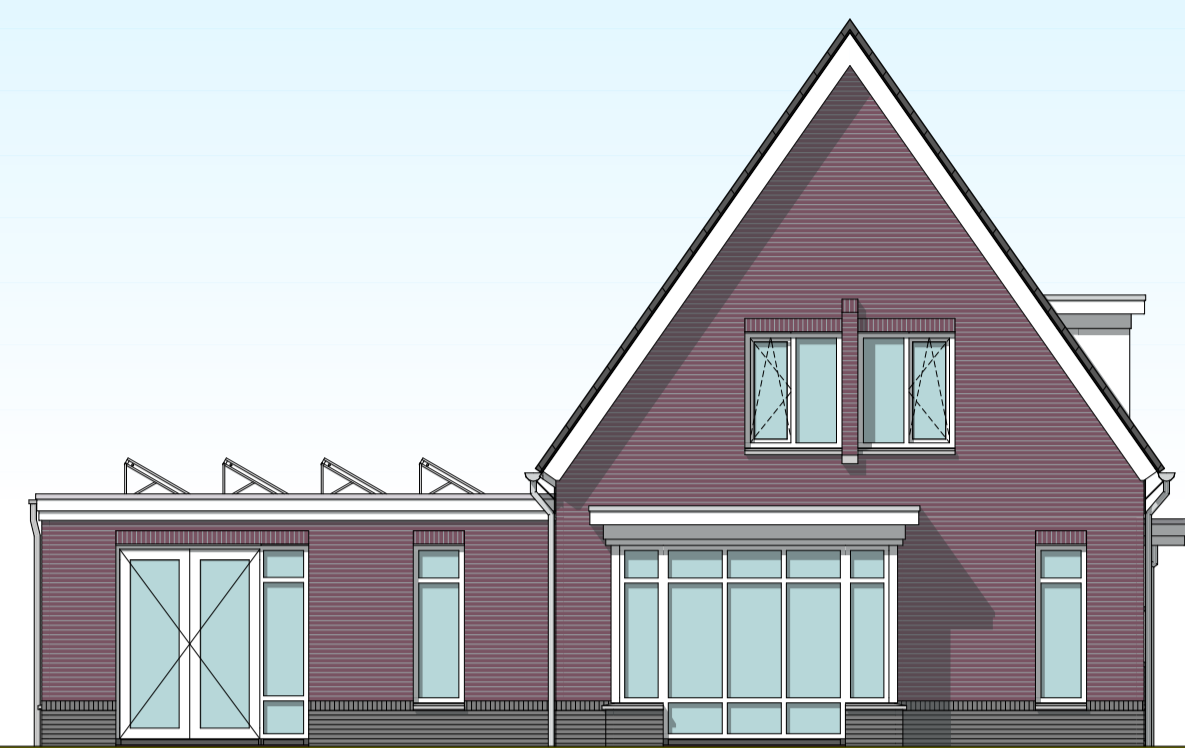




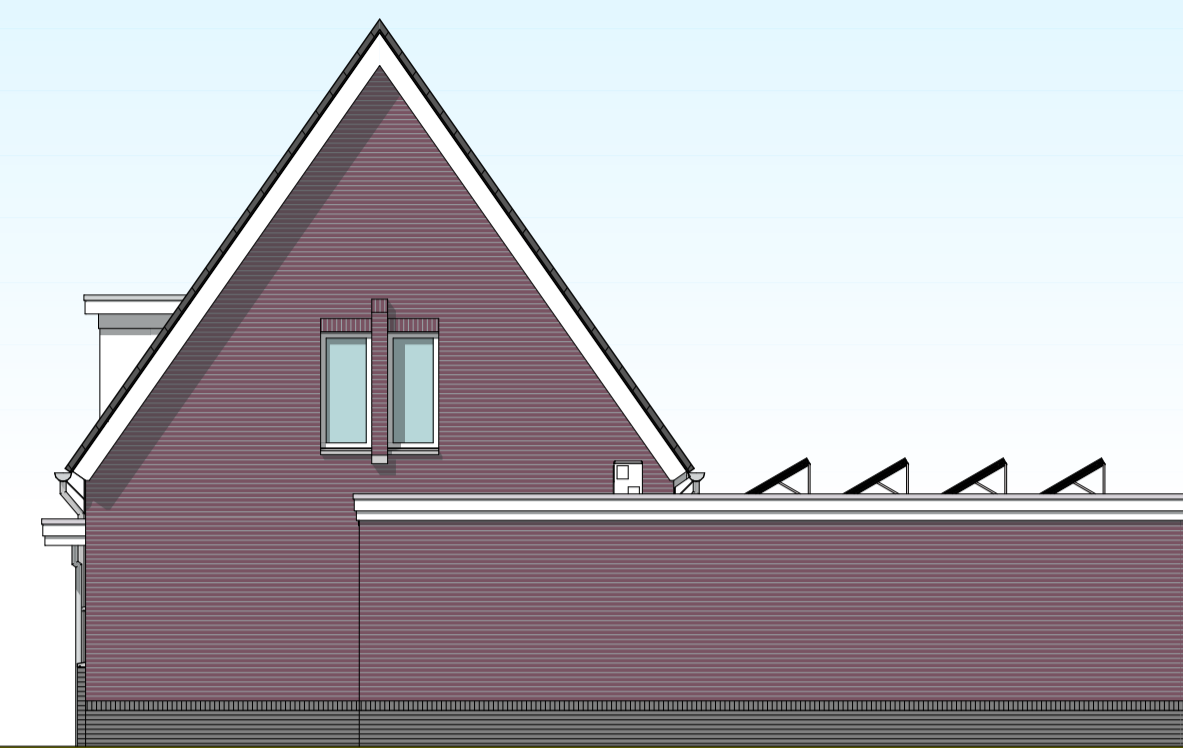
Voorgevel



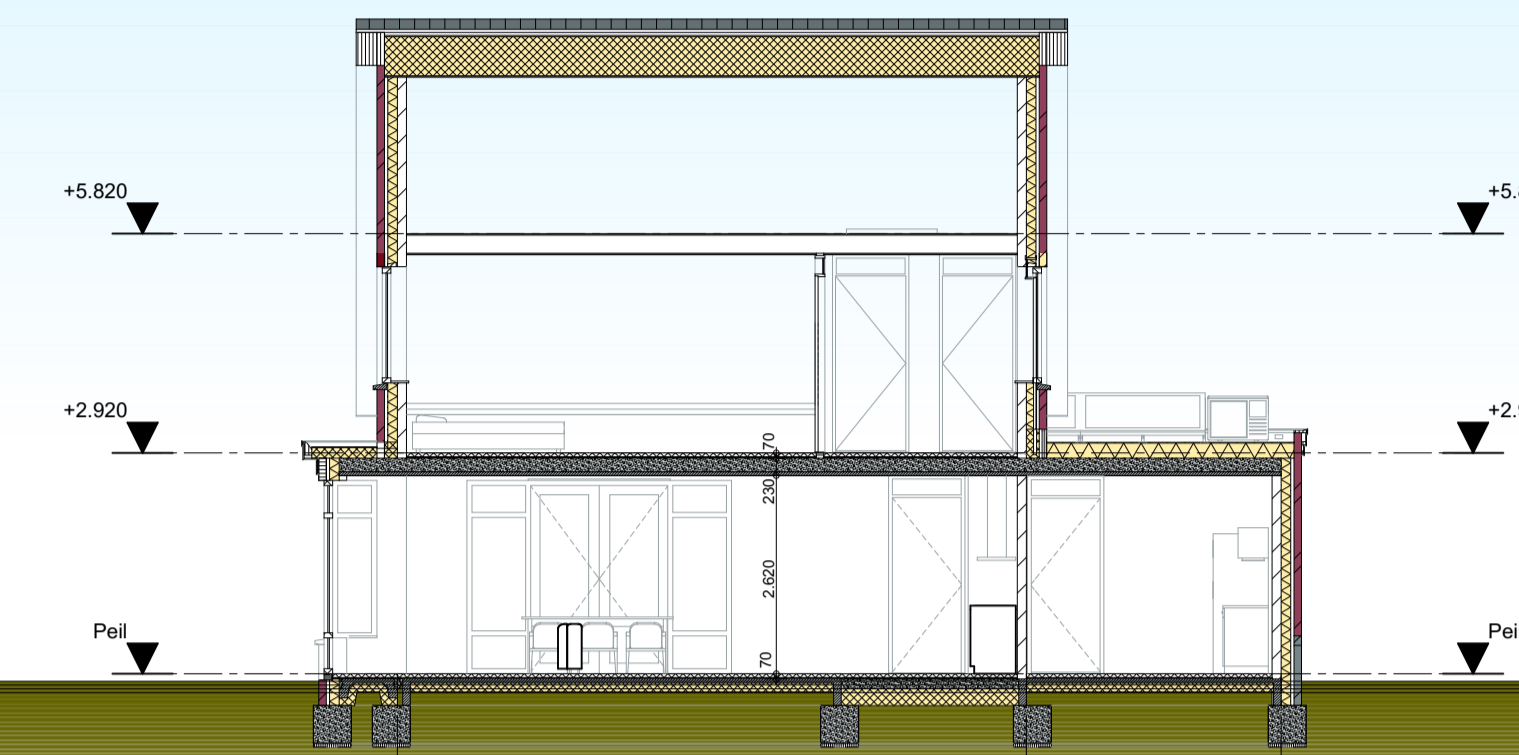
Linkergevel



Achtergevel



Rechtergevel



Doorsnede A-A

**RENOVOOI**

- gevelstenen, diverse kleuren
- isolatie conform EPG-berekening
- kalkzandsteen (dikke variabele)
- scheidingwand
- scheidingwand verzwaard
- wandafwerking tegels

- wampelpomp unit
- wampelpomp buiten-unit
- mechanische ventilatie box CO<sub>2</sub> gestuurd
- bollelvat
- opstelplaats wasmachine
- tegelwerk vloer

**INSTALLATIES**

**BELUCHTING**  
 ontlichting/belichting standleiding volgens NEN 2757  
 volgens capaciteitsberekening en tekening(en) installateur

**RIJOLEERING**  
 binnenleiding conform NEN 3215 en NPR 3216  
 volgens capaciteitsberekening en tekening(en) installateur  
 aan te sluiten op uitloop van het gemeenteroos volgens plaatselijk voorschriften.  
 waar nodig riolering geluidwerend omkleiden

**VENTILATIE**  
 natuurlijke toevoer en mechanisch afvoersysteem CO<sub>2</sub>-gestuurd conform NEN 1087 en NPR 1088  
 volgens capaciteitsberekening en tekening(en) installateur

- verdeler cv
- omvormer pv
- mechanisch afzuigventilator
- thermostat draadoos
- CO<sub>2</sub>-sensor

**BRANDVEILIGHEID**

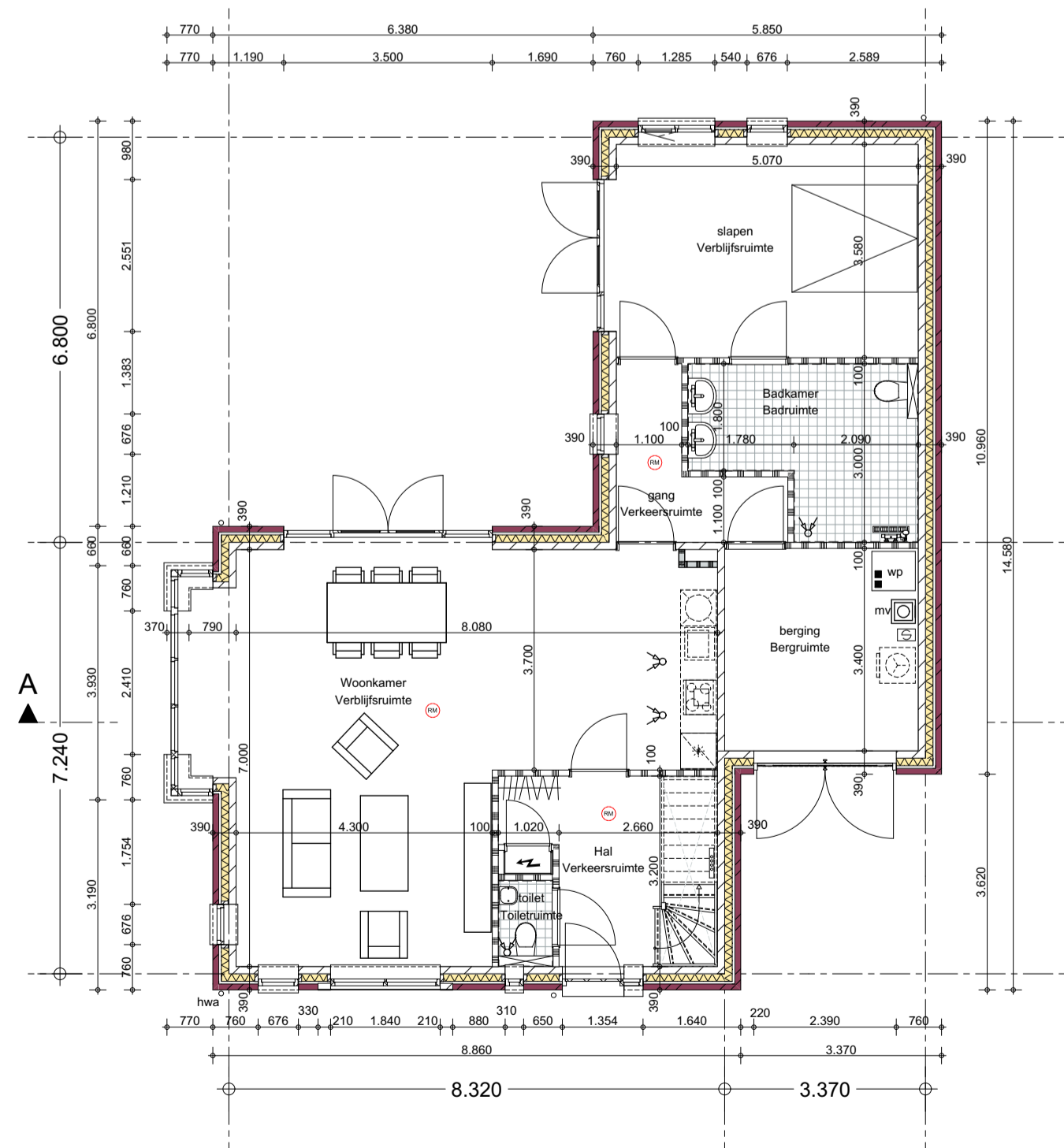
Indien de afstand van een gevelopening tot de perceelsgrens < 2,5m is moet de WBD60 tussen de woning en een identiek gebouw de liggen in spiegelymetrie op het aangrenzende perceel minimaal 60min. zijn.  
 staten kolommen en liggers brandwerend onbrennend, 60 of 90 min. volgens constructeur  
 Gevelafwerkingen op plaatsen waar brandoverstag kan optreden dienen te voldoen aan brandklasse B.

niet-ioniserende rookmelder op 230V met back-up batterij

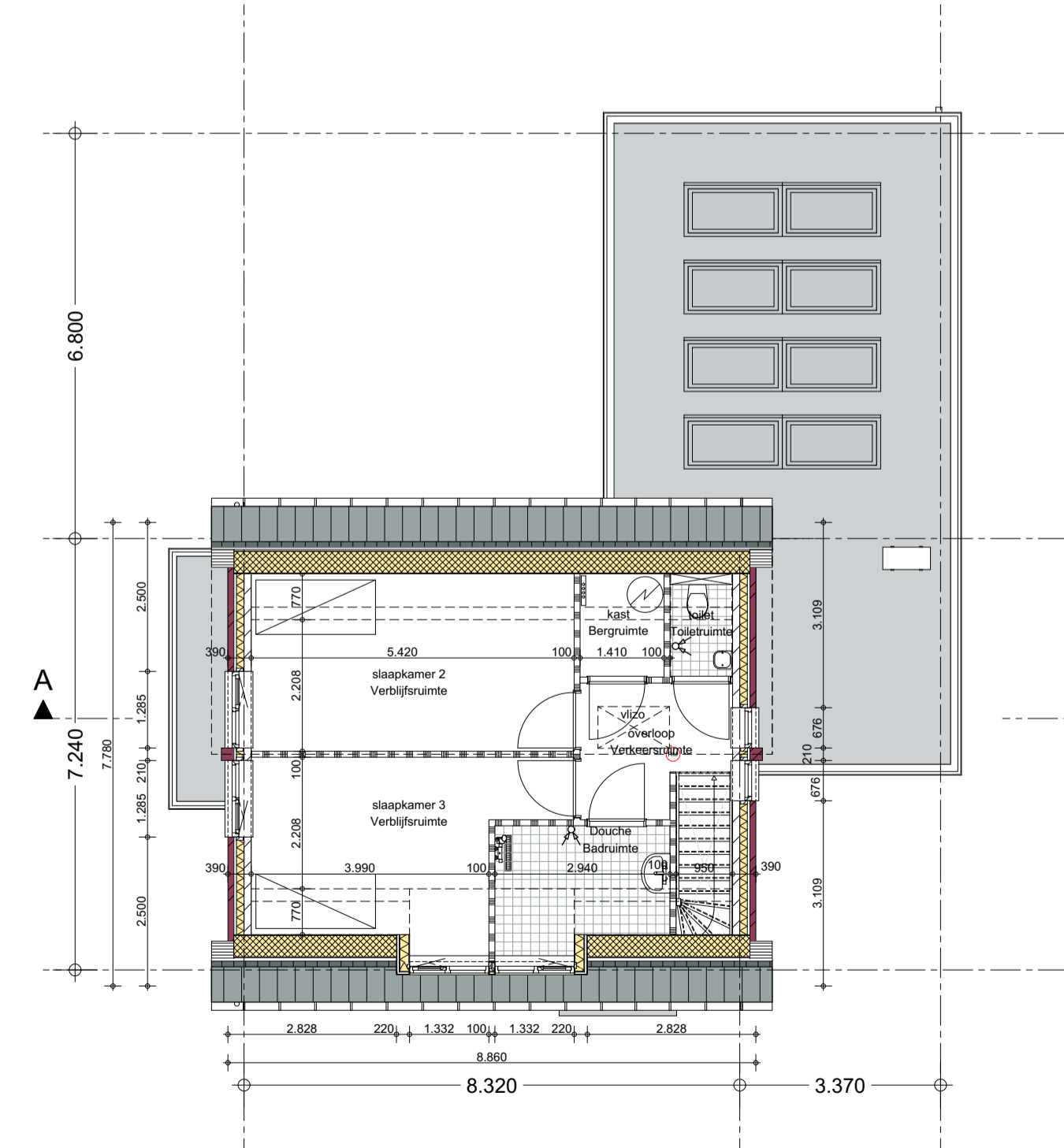
wbdco 60min.

**NORMEN EN REGELGEVING**

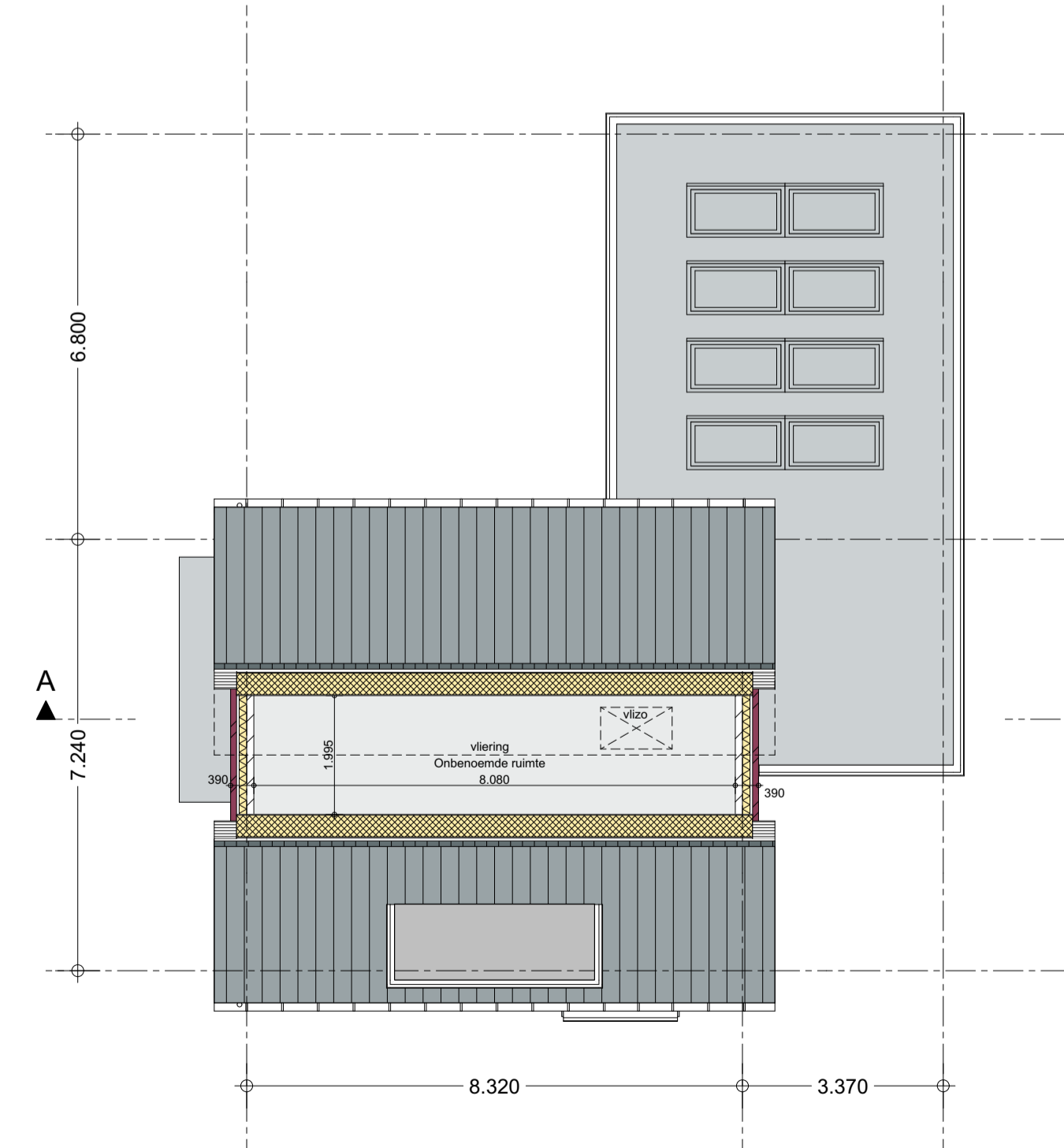
- trappen en balustrades: 16 optreden <180mm, aastrade 220mm, leuning 900mm, boven voorlank rode
- balustrade: 1000+vl, geen opstapmogelijkheid tussen 0,2 en 0,7 m, boven vloer, openingen <100mm
- schiedingsconstructies en bewegbare constructieonderdelen met de ondersteunende van het glas lager dan 0,85 m vanaf aangrenzende vloerhoogte de beglazing uitvoeren conform NEN 5569:2011 en NEN-EN 12600
- vochtwering nultien conform NEN 2778
- geluidwering conform NEN 1070, NEN 5077, NEN 5078 en NPR 5070
- meterkasten conform NEN 2768
- digelichtspanningen conform NEN 2557
- drinkwatervoorziening conform NEN 1006
- warmwaterinstallaties volgens NEN-EN 12697 en NEN-EN 89
- roosters in open stroomtoegen loopassen in verband met muizen- en rattenvoer conform afdeling 3.10 van het bouwbesluit
- hang- en sluitwerk inbraakwerend conform NEN 5087 en NEN 5096 en afdeling 2.15 van het bouwbesluit, met minimale weerstandsklasse 2



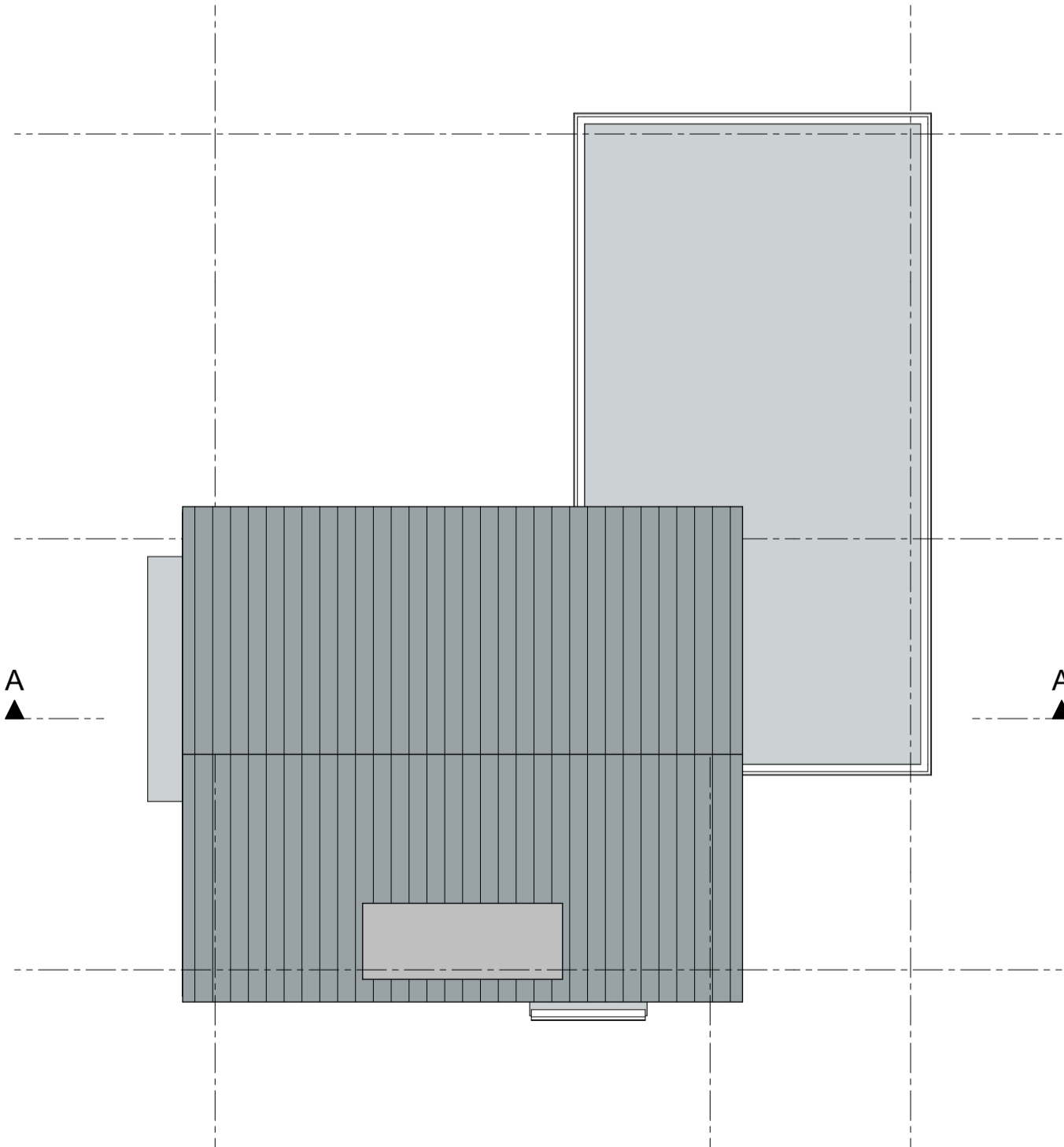
Begane grond



1e verdieping



2e verdieping



Dakaanzicht

**VFO**

VFO Architects | Urban design bv  
 For architectural design  
 Interior | product design  
 Urbanism and planning  
 Architectural advisory

Werknummer: **2018412.1**  
 Project: **Landhorst en Westerbeek**  
 Opdrachtgever: **Reuvers Duurzaam bouwen BV**  
 adres: Maaskade 18  
 postbode: 5347 KD  
 plaats: Oot  
 telefoon: 0412 - 63 01 00  
 e-mail: oss@reuversbouw.nl

Tekeningnummer: **D01**  
 Onderdeel: **Levensloopbestedende woning**

Fase: **Definitief Ontwerp**  
 Status: **IN BEWERKING**

Schaal: **1:100**  
 Opmerking:

Datum: **dinsdag 9 april 2019**

VFO ARCHITECTS | URBAN DESIGN | TEL: (+31) 40 260 77 00  
 Coote Beg 182 | 3811 KX Erichoven | info@vfo-arch.nl | www.vfo-arch.nl