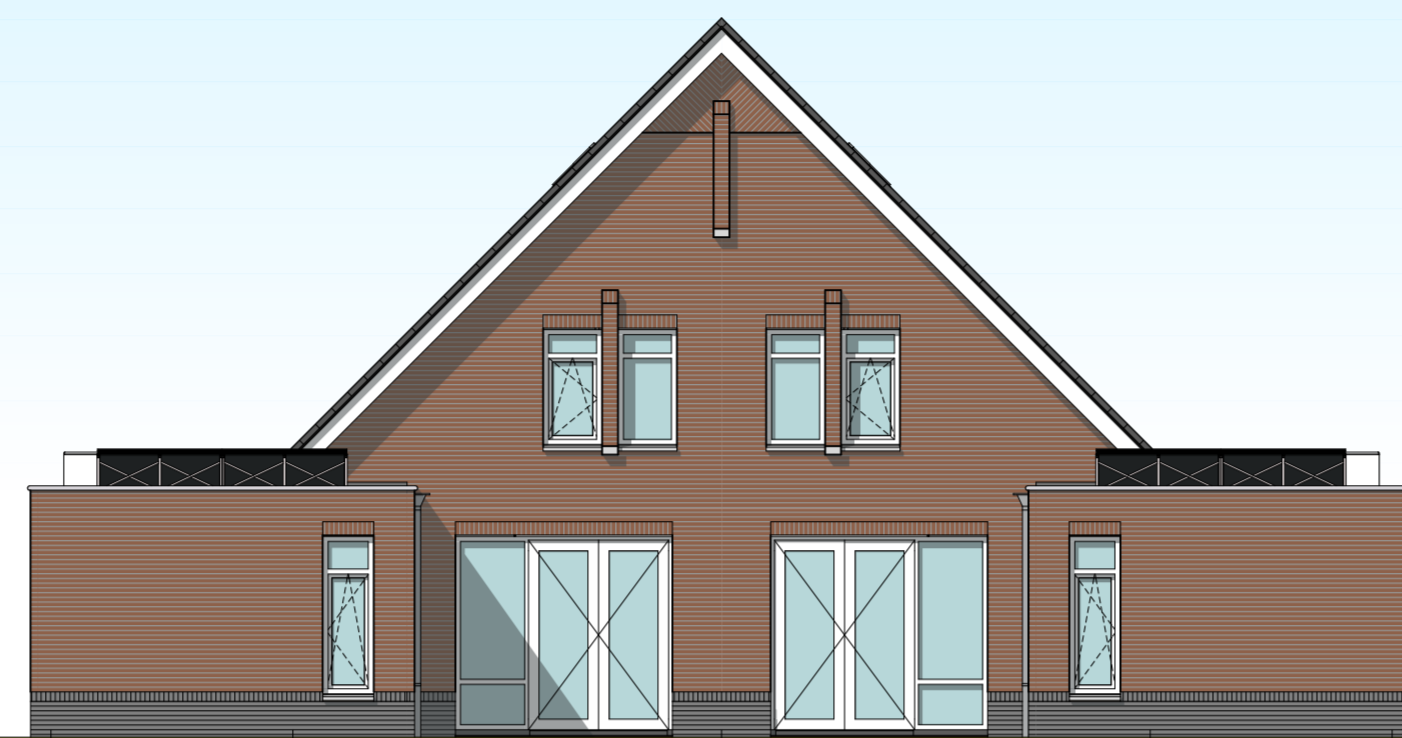




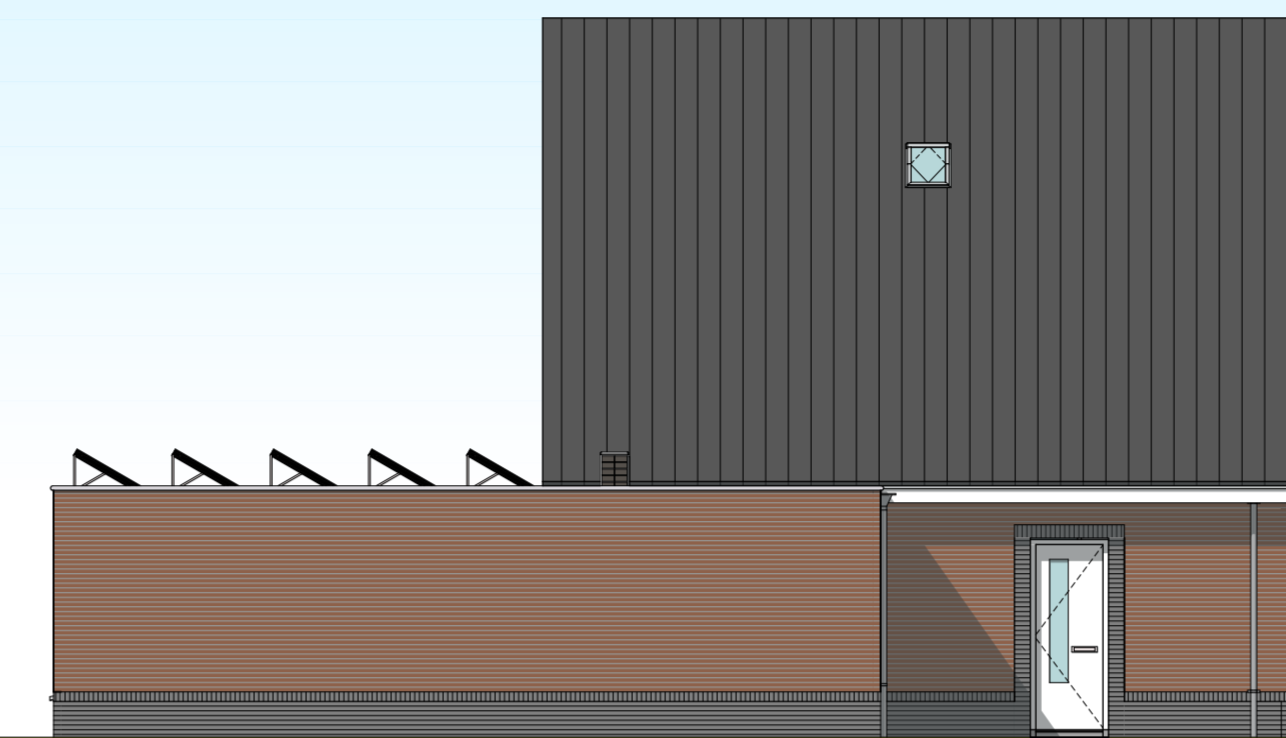
Voorgevel



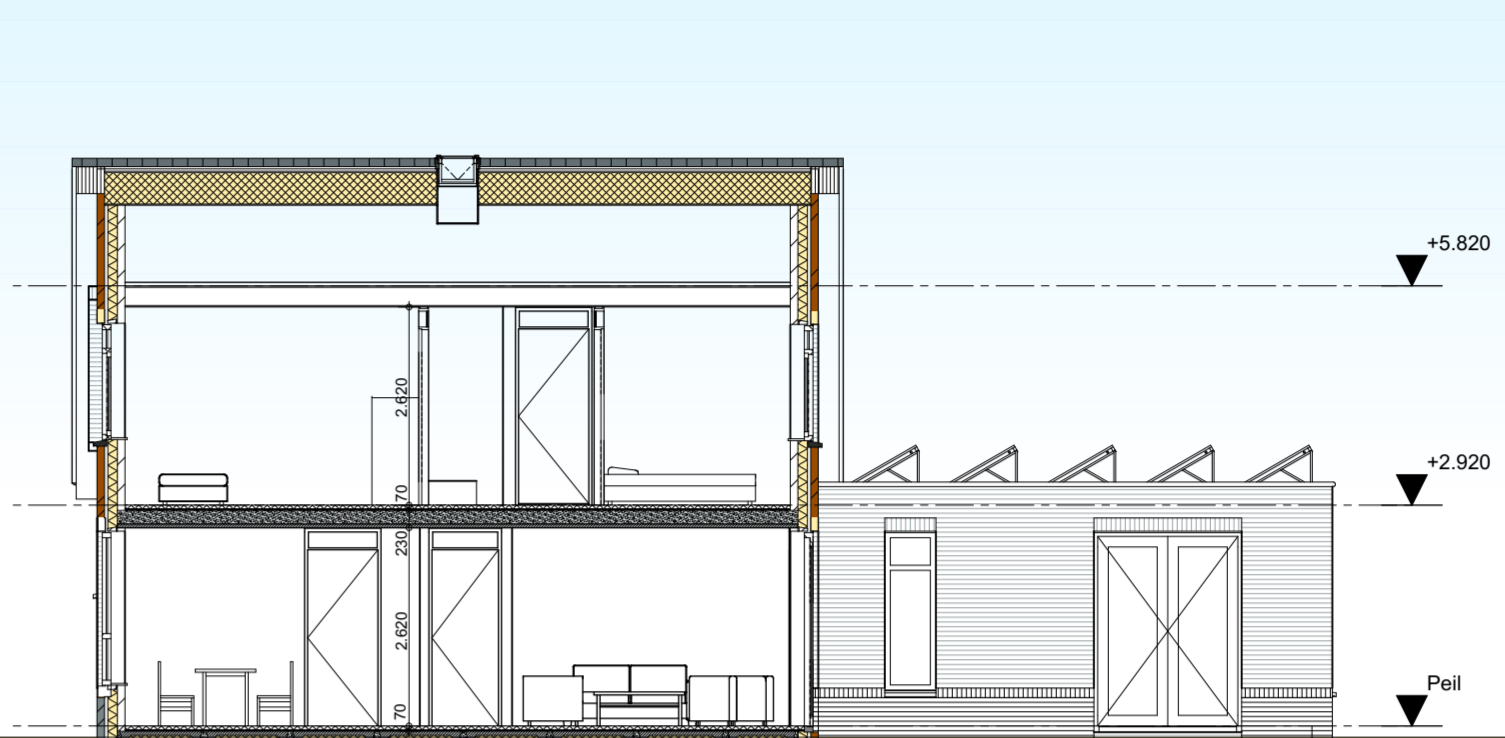
Rechtergevel



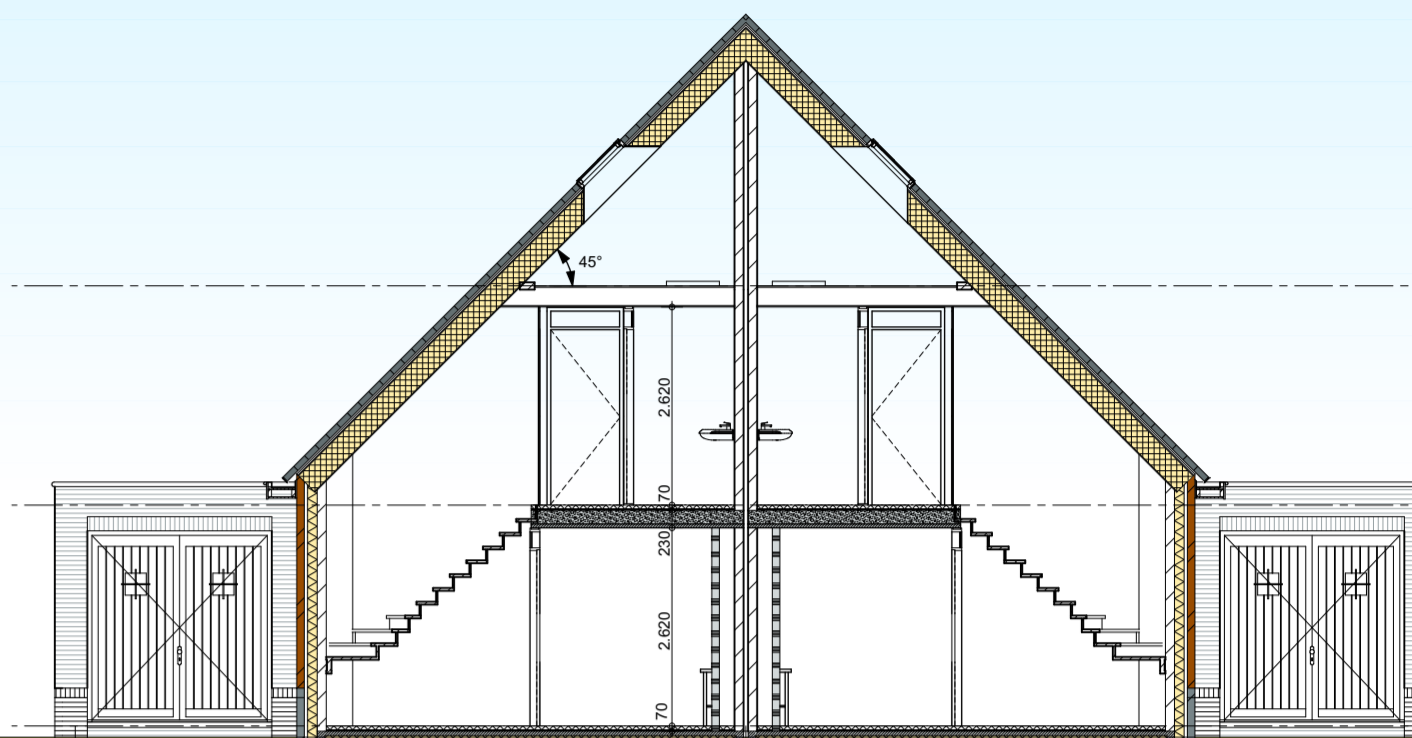
Achtergevel



Linkergevel



Doorsnede A-A



Doorsnede B-B

- RENVOOI**
- geventelen, diverse kleuren
 - isolatie conform EPC-berekening
 - kalkzandsteen (dikte variabel)
 - scheidingwand
 - scheidingwand verzwakt
 - wandafwerking tegels
 - warmtepomp unit
 - warmtepomp buiten-unit
 - mechanische ventilatie box
 - CO₂ gesuurd
 - boilerunit
 - opstelplaats wasmachine
 - tegelwerk vloer
- INSTALLATIES**
- BELUCHTING**
ontuchtlichting standleiding volgens NEN 2757
volgens capaciteitsberekening en lekering(en) installateur
- ROLIERING**
binnenschiiding conform NEN 3215 en NPR 3216
volgens capaciteitsberekening en lekering(en) installateur
aan te sluiten op vloeren van het gemeentelijk volgens plaatselijk voorschriften, waar nodig rolrieling geluidwerend omkleden
- VENTILATIE**
natuurlijke toevoer en mechanisch afvoersysteem CO₂-gebruik conform NEN 1087 en NPR 1088
volgens capaciteitsberekening en lekering(en) installateur
- verdelers cv
 - thermostaat draadoos
 - omvormer pv
 - mechanisch afzuigventiel
 - CO₂-sensor

BRANDVEILIGHEID

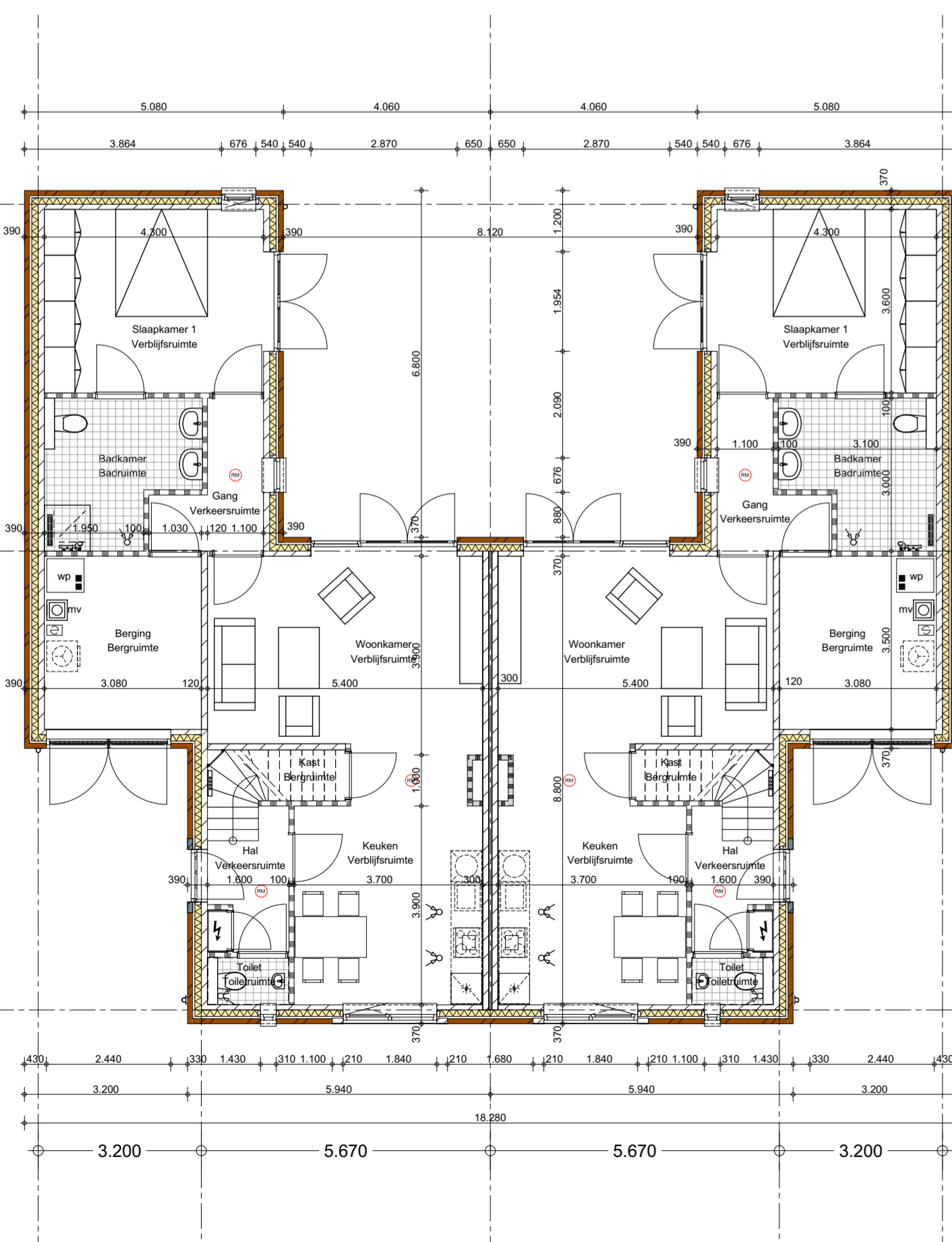
Indien de afstand van een gevelopening tot de perceelsgrens < 2,5m is moet de WBOBO tussen de woning en een identiek gebouw de ligger in spiegelymetrie op het aangrenzende perceel minimaal 60mm zijn.
Balken kolommen en liggers brandwerend omkleden, 60 of 90 min, volgens constructeur.
Gevelafwerkingen op plaatsen waar brandoverstag kan optreden dienen te voldoen aan brandklasse B.

- niet-kozende rookruider op ZIVV met back-up batterij
- wdbto 60min.

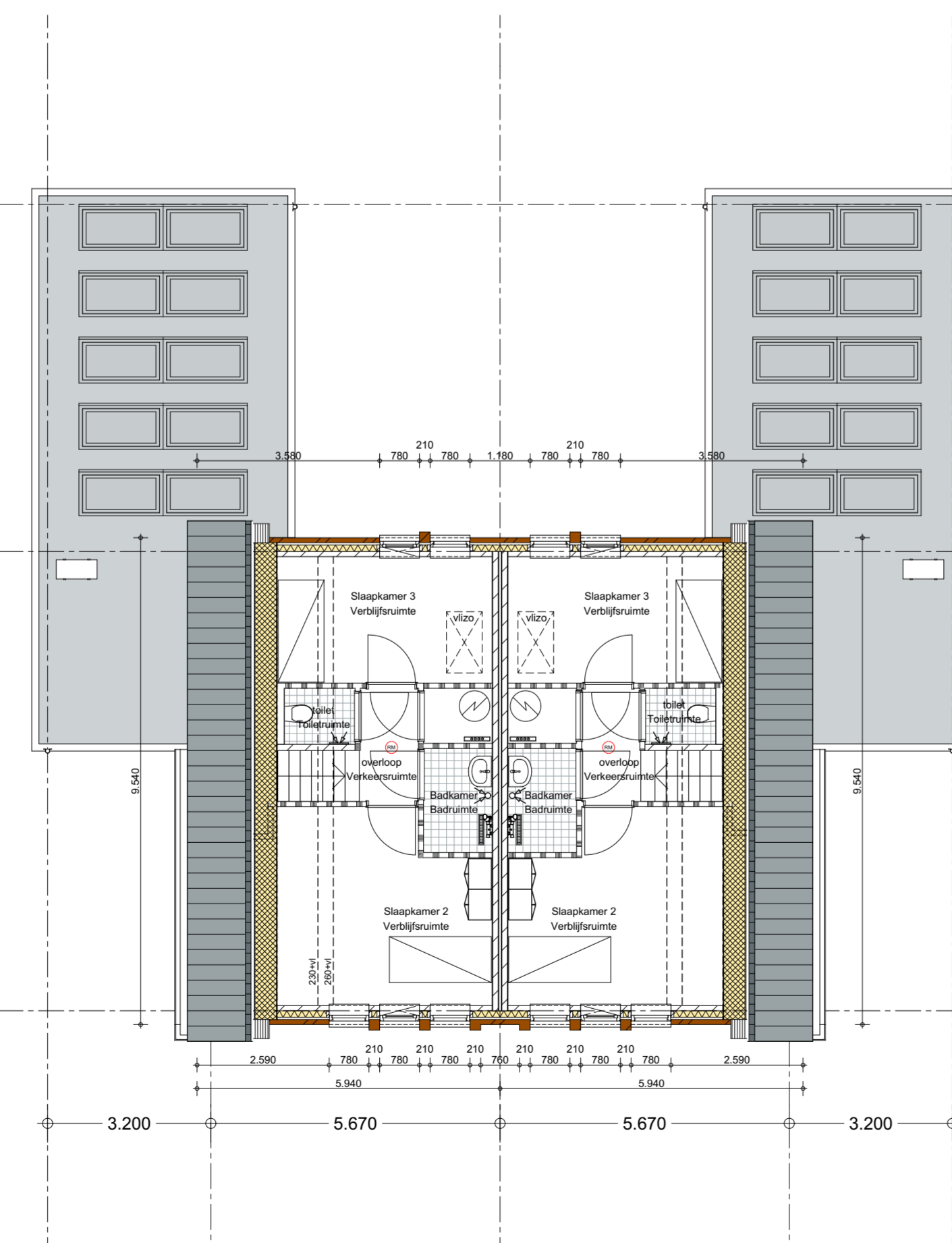
constructie onderdelen minimaal voldoen aan brandklasse B2 en rookklasse S2 (bepaald volgens NEN-EN 13501-1)
gevelonderdelen minimaal voldoen aan brandklasse B (bepaald volgens NEN-EN 13501-1)
buitenopentak tot 2,5 meter voldoen aan brandklasse B (bepaald volgens NEN-EN 13501-1)
horizontale vlakken in het gebouw minimaal voldoen aan brandklasse S1B (bepaald volgens NEN-EN 13501-1)
horizontale vlakken buiten het gebouw minimaal voldoen aan brandklasse label 2.66 (bepaald volgens NEN-EN 13501-1)
binnenzijde schachten, kolens en/of kanalen moeten een brandklasse A2 hebben (bepaald volgens NEN-EN 13501-1)

NORMEN EN REGELGEVING

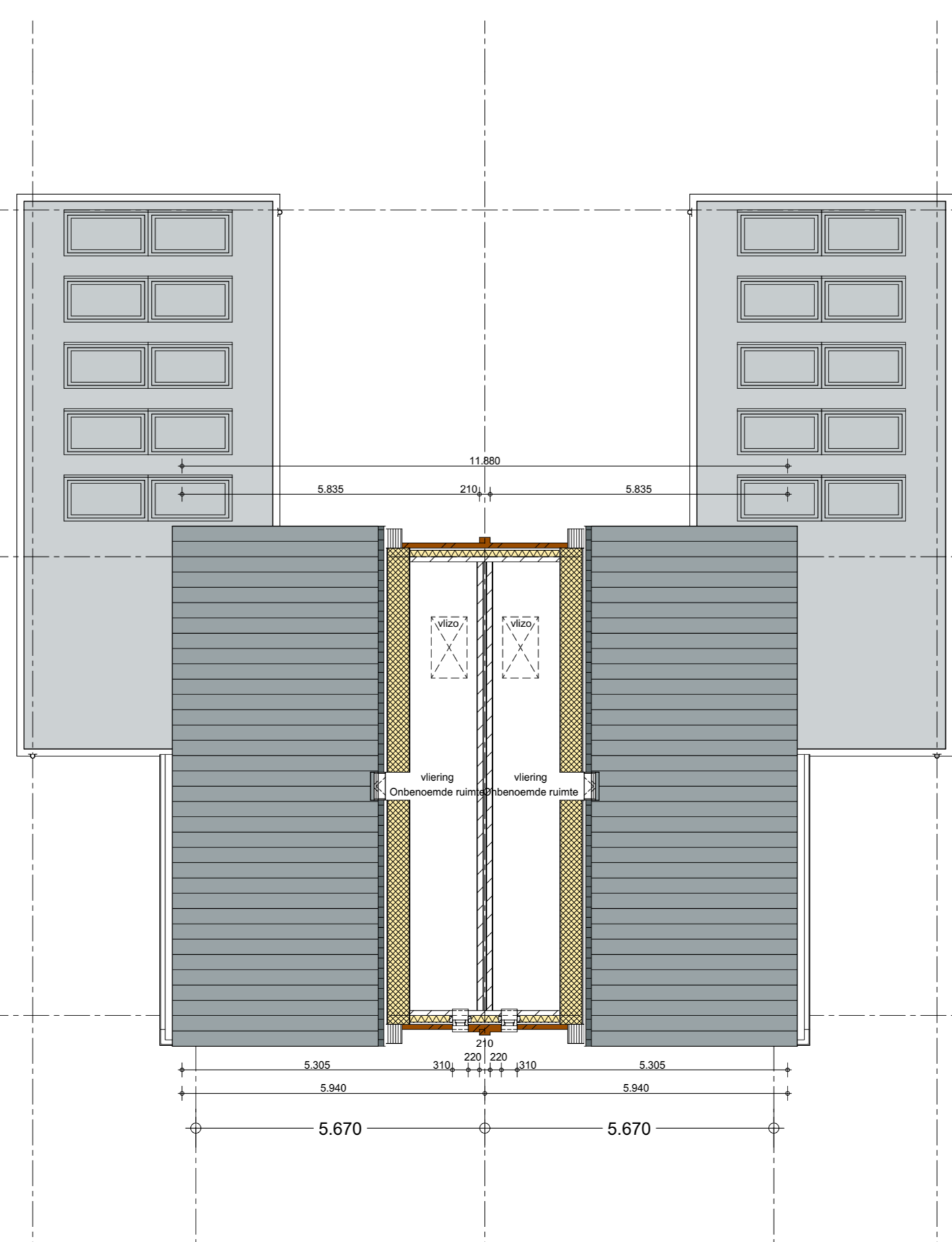
- Ruggen en dakconstructie: 18 opzichten < 1350mm, breedte 220mm, leuning 300mm, boven voorland ende
- balustrade: 1000x4, ghem. veiligheidsklasse tussen 0,2 en 0,7 m, boven vloer, openingen < 100mm
- schiedrijgconstructies en tweevleugels constructieonderdelen met de onderzijde van het glas lager dan 0,85 m vanaf aangrenzend vloerhoogte de beglazing uitvoeren conform NEN3089:2011 en NEN-EN 12500
- vochtwering ruiten conform NEN 2778
- geluidwering conform NEN 572, NEN 577, NEN 5073 en NPR 5070
- meerkalven conform NEN 2768
- oplichtopeningen conform NEN 1057
- drinkwatervoorziening conform NEN 1006
- waterwastinstallaties volgens NEN-EN 12937 en NEN-EN 89
- rookers in open stookvoegen koppelen in verband met muizen: een nabewering conform eBslag 3.10 van het bouwbesluit
- hartz- en stuwwerk sbrakwerend conform NEN 6087 en NEN 5066 en afslag 2.15 van het bouwbesluit, met minimaal weerstandklasse 2



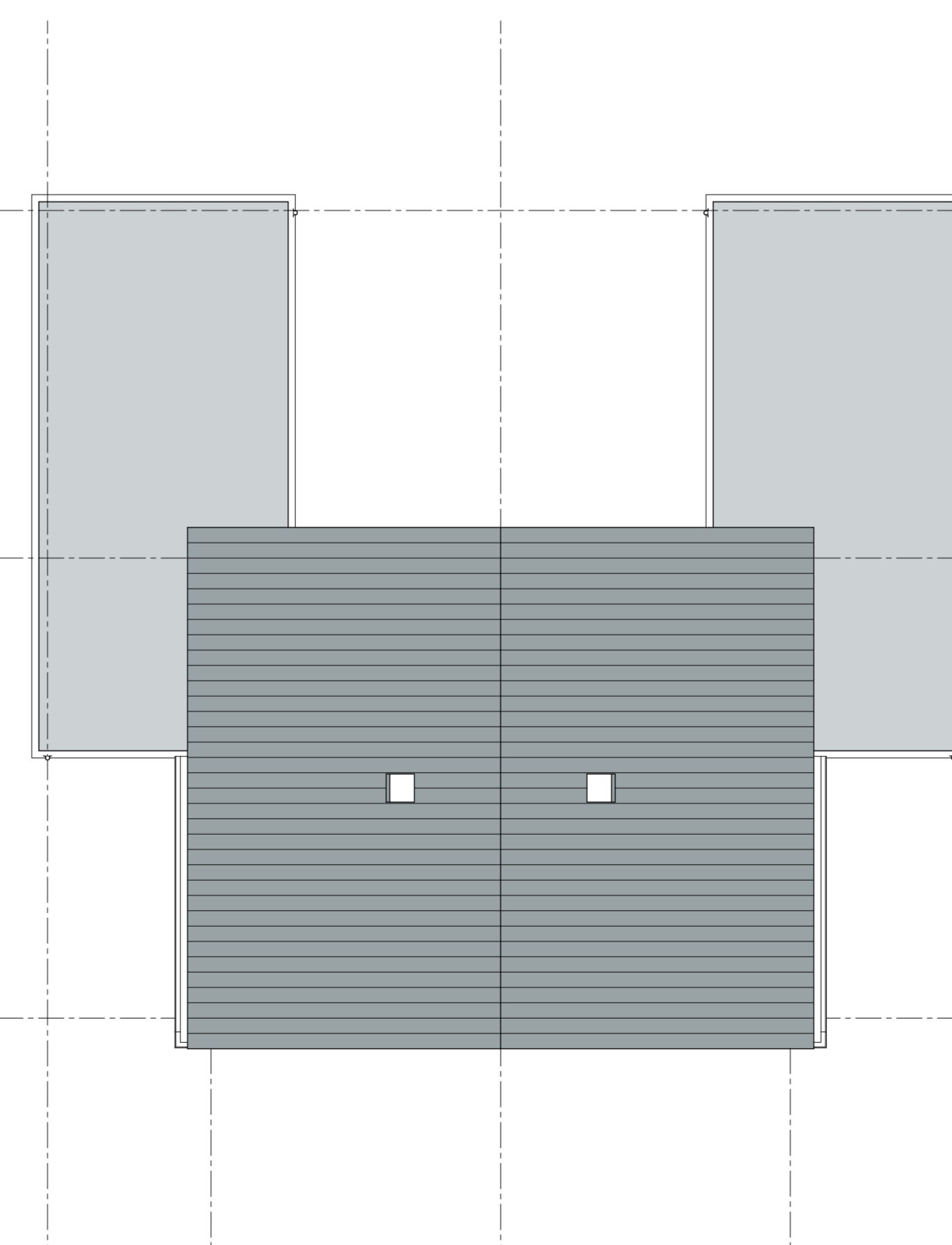
Begane grond



1e verdieping



2e verdieping



Dakaanzicht

VFO
VFO Architects | Urban design by
For architectural design
Interior | product design
Urbanism and planning
Architectural advisory

Werknummer: **2018412.1**
Project: **Landhorst en Westerbeek**
Opdrachtgever: **Reuvers Duurzaam bouwen BV**
adres: Mastkade 18
postcode 5347 KD
plaats: Oss
telefoon 0412-43.51.00
e-mail: oss@reuversbouw.nl

Tekeningnummer: **D02**
Ondertitel: **2-onder-1-kap woning Type A**

Fase: **Definitief Ontwerp**
Status: **IN BEWERKING**

Schaal: **1:100**
Opmerking:

Datum: **dinsdag 9 april 2019**

VFO ARCHITECTS | URBAN DESIGN | TEL: (+31) 40 250 77 00
Goede Buis 100 | 5811 KC Eindhoven info@vfo-arch.nl | www.vfo-arch.nl