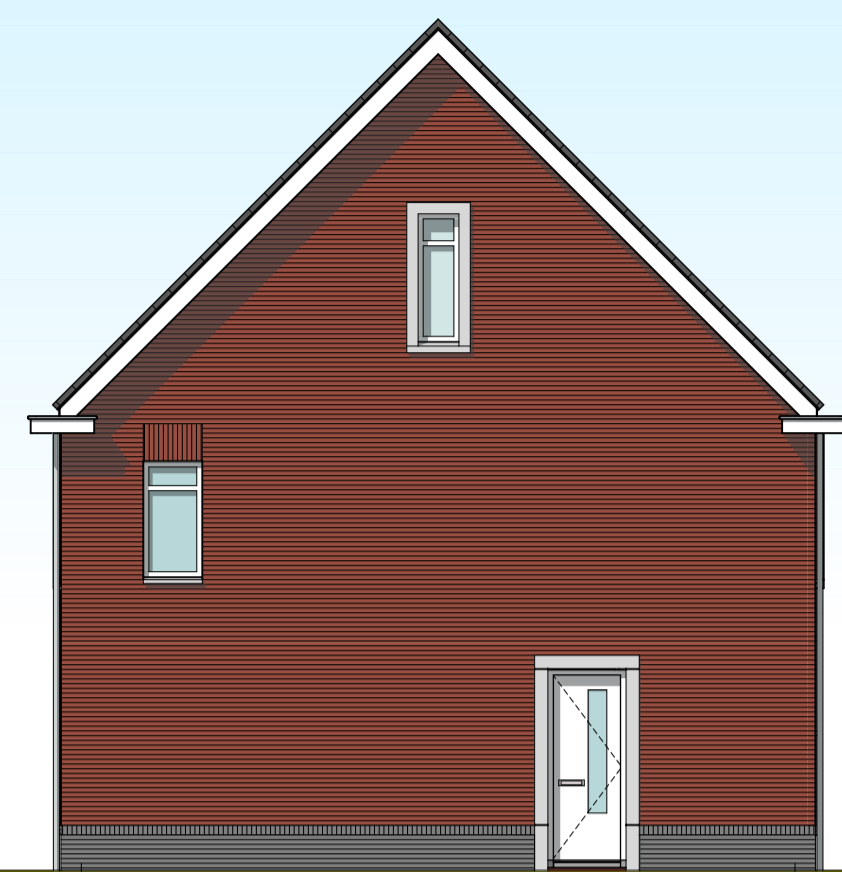




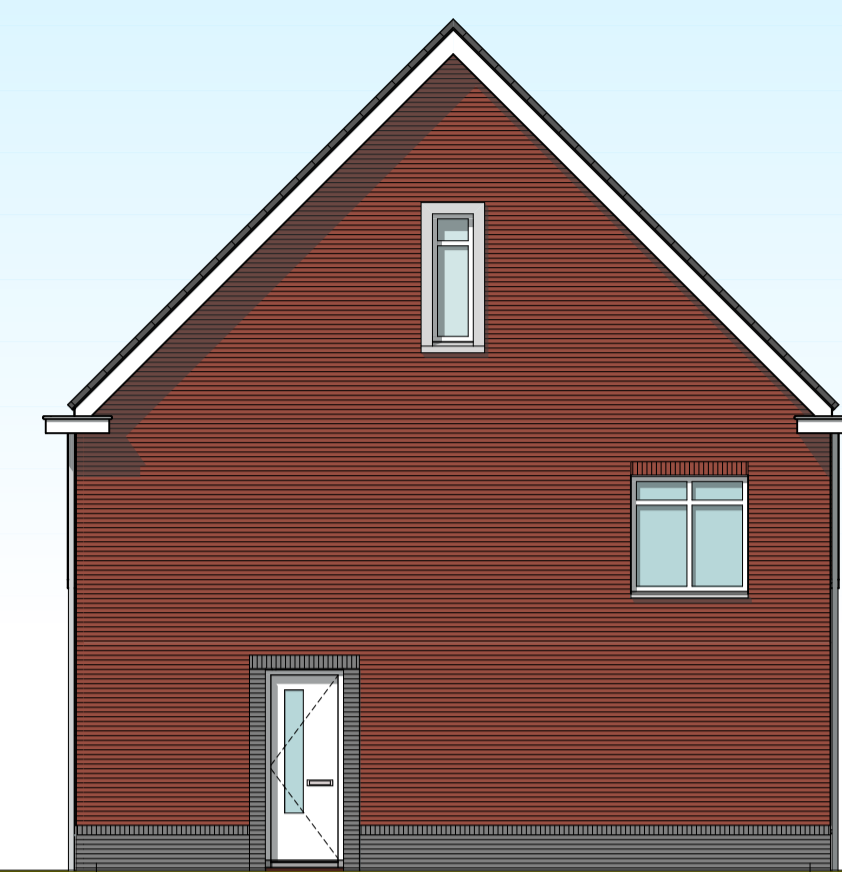
Voorgevel



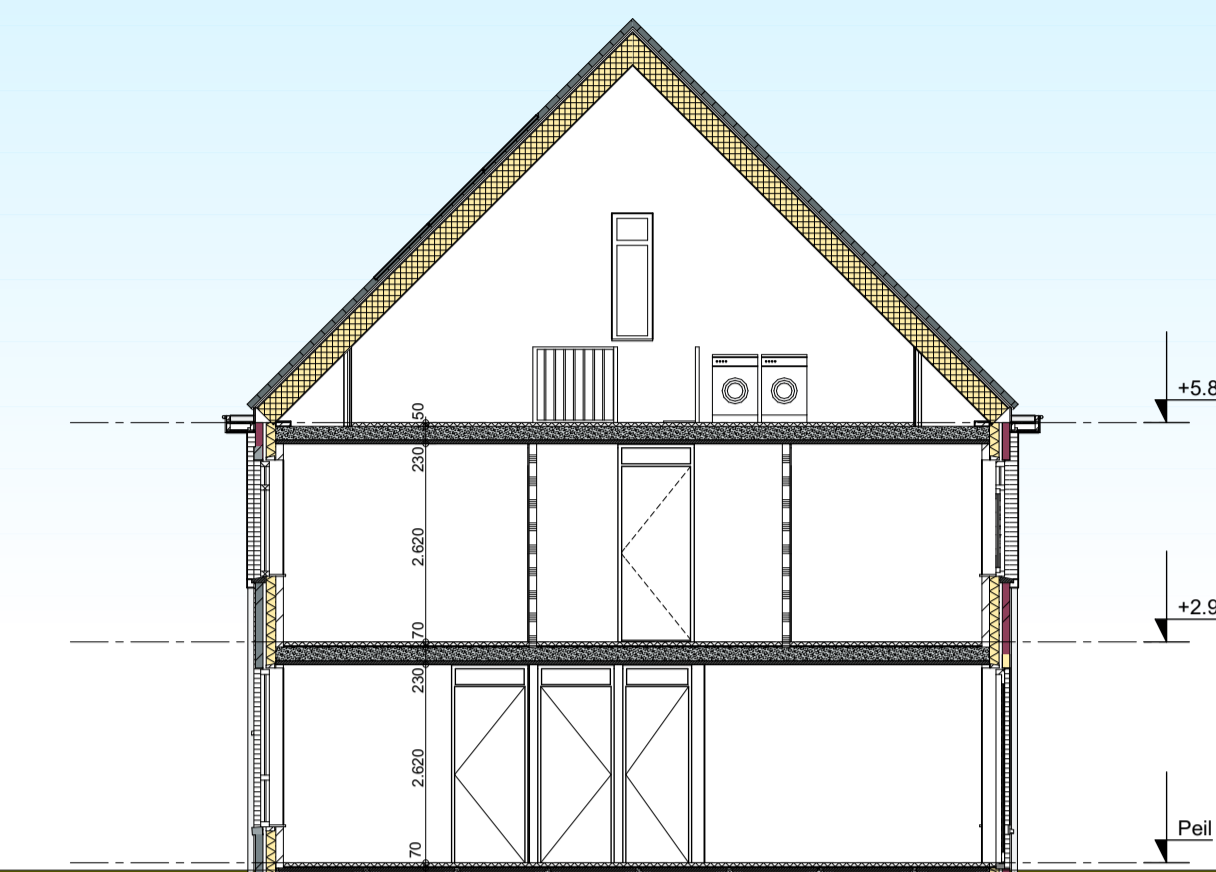
Linkergevel



Achtergevel



Rechtergevel



Doorsnede A-A

RENVOL

- gevelstenen, diverse kleuren
- isolatie conform EPG-berekening
- kalkzandsteen (dikte variabel)
- scheidingwand
- scheidingswand verzwakt
- wandafwerking tegels

- warmtepomp unit
- mechanische ventilatie unit
- mechanische ventilatie box CO₂ gestuurd
- bolenvat
- opstelplaats wasmachine
- tegelwerk vloer

INSTALLATIES

BELICHTING
verlichting/belichting standleiding volgens NEN 2757 volgens capaciteitsberekening en tekening(en) installateur

RIOLERING
binnenriolering conform NEN 3215 en NPR 3216 volgens capaciteitsberekening en tekening(en) installateur aan te sluiten op uitlopers van het gemeentelijk volgens plaatselijk voorschriften, waar nodig riolering gelidewerend omkleden

VENTILATIE
natuurlijke loofver en mechanisch afvoersysteem CO₂-gestuurd conform NEN 1087 en NPR 1088 volgens capaciteitsberekening en tekening(en) installateur

- verdeler cv
- thermostat draadloos
- onvormer pv
- mechanisch afzuigventiel
- CO₂-sensor

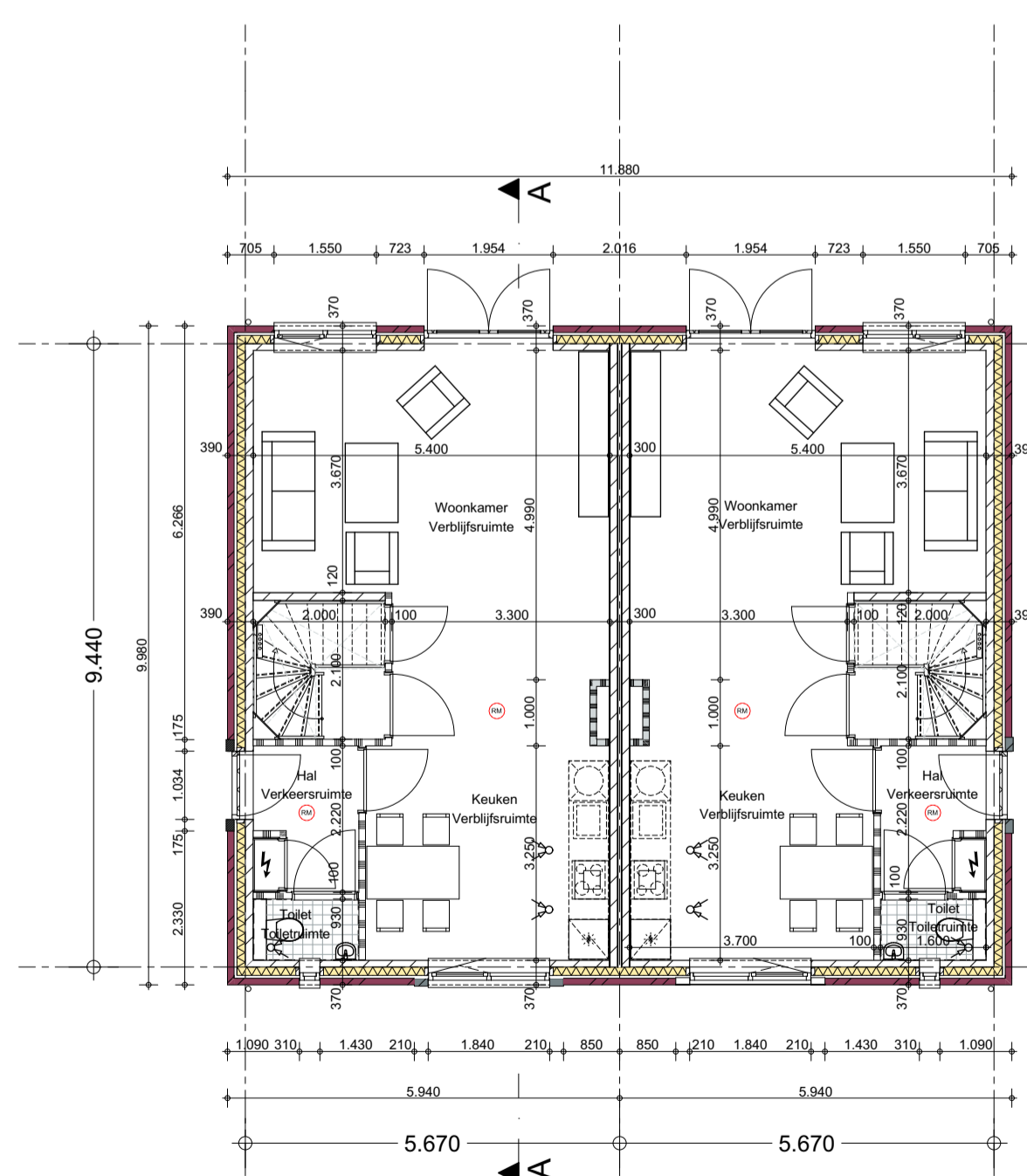
BRANDVEILIGHEID

Indien de afstand van een gevelopening tot de perceelsgrens < 2,5m is moet de WBOBO tussen de woning en een identiek gebouw die liggen in spiegelymetrie op het aangrenzende perceel minimaal 60min. zijn.

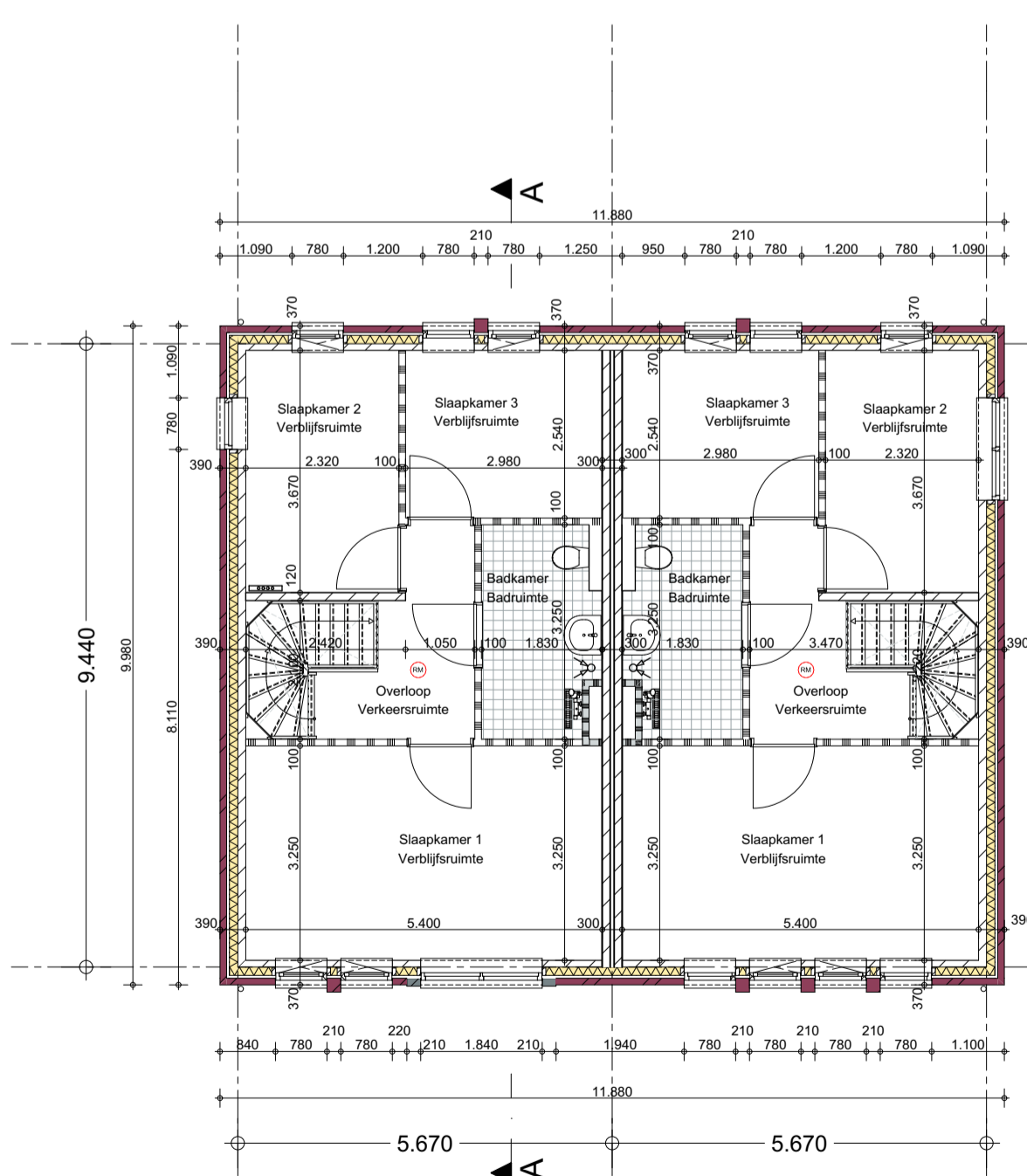
- gevelonderdelen minimaal voldoen aan brandklasse B (bepaald volgens NEN-EN 13501-1)
- buitenoppervlak tot 2,5 meter voldoen aan brandklasse B (bepaald volgens NEN-EN 13501-1)
- horizontale vlakken in het gebouw minimaal voldoen aan brandklasse label 2,66 en rookklasse s18 (bepaald volgens NEN-EN 13501-1)
- horizontale vlakken buiten het gebouw minimaal voldoen aan brandklasse label 2,66 (bepaald volgens NEN-EN 13501-1)
- binnenzijde schachten, kokers en/of kanalen moeten een brandklasse A2 hebben (bepaald volgens NEN-EN 13501-1)

NORMEN EN REGELGEVING

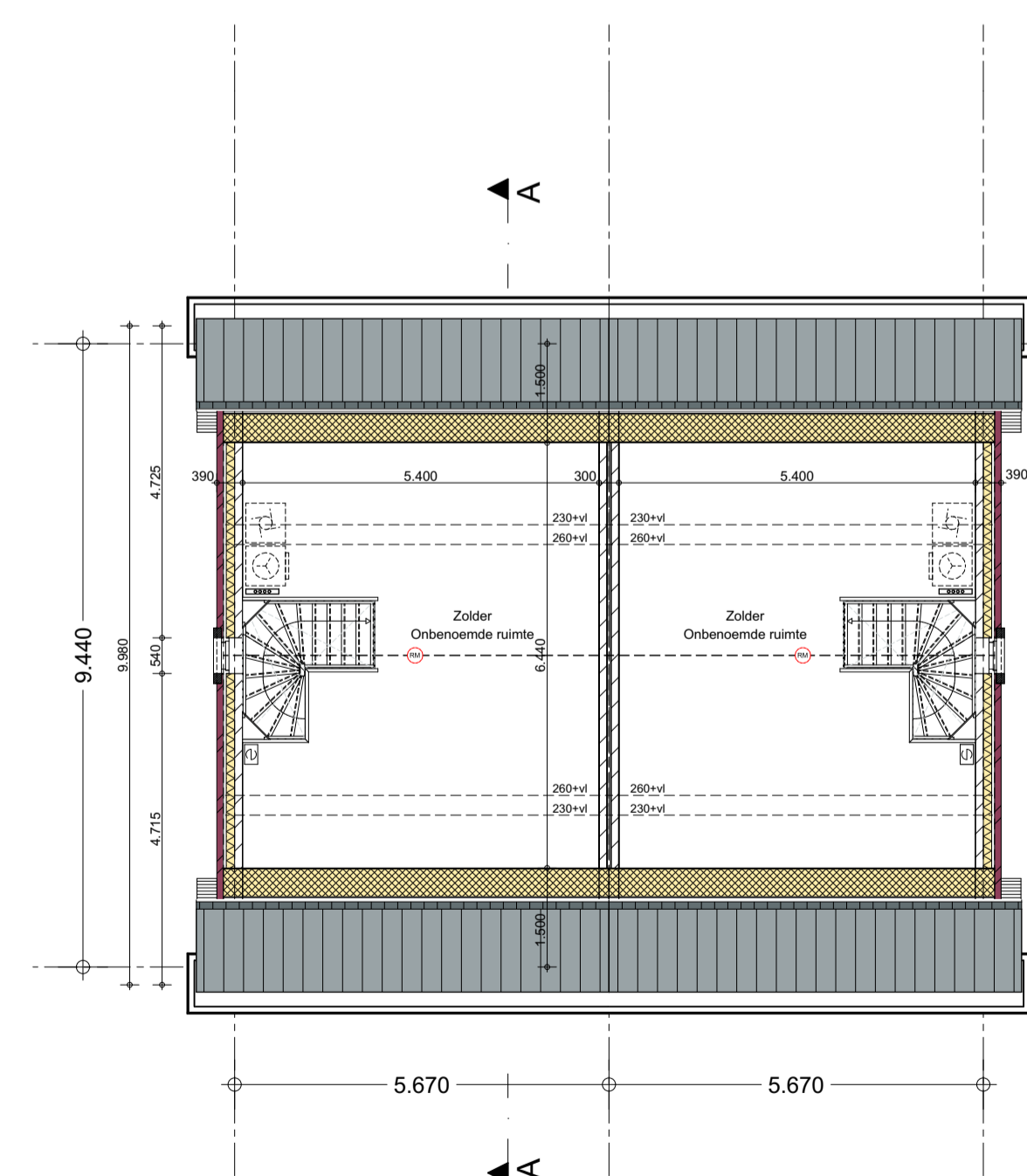
- trappen en balustrades: 16 optreden <180mm, aantrede 220mm, leuning 900mm, boven voorkant rede
- balustrade: 1000mm, geen opstapmogelijkheid tussen 0,2 en 0,7 m, boven vloer, openingen <100mm
- scheidingconstructies en beweegbare constructieonderdelen met de onderzijde van het glas lager dan 0,85 m vanaf aangrenzend vloeroppervlak de beglazing uitvoeren conform NEN3569:2011 en NEN-EN 12000
- vochtwaering ruiten conform NEN 2778
- geluidwering conform NEN 1070, NEN 5077, NEN 5078 en NPR 5070
- meerkleuren conform NEN 2760
- dichtcloppersingen conform NEN 2007
- drinkwateropvoering conform NEN 1006
- warmwaterinstallaties volgens NEN-EN 12897 en NEN-EN 89
- rookers in open stookvoegen te plaatsen in verband met misten- en rattelwerking conform afdeling 3.10 van het bouwbesluit
- hang- en sluitwerk inbraakwerend conform NEN 5087 en NEN 5096 en afdeling 2.15 van het bouwbesluit, met minimale weerstandsklasse 2



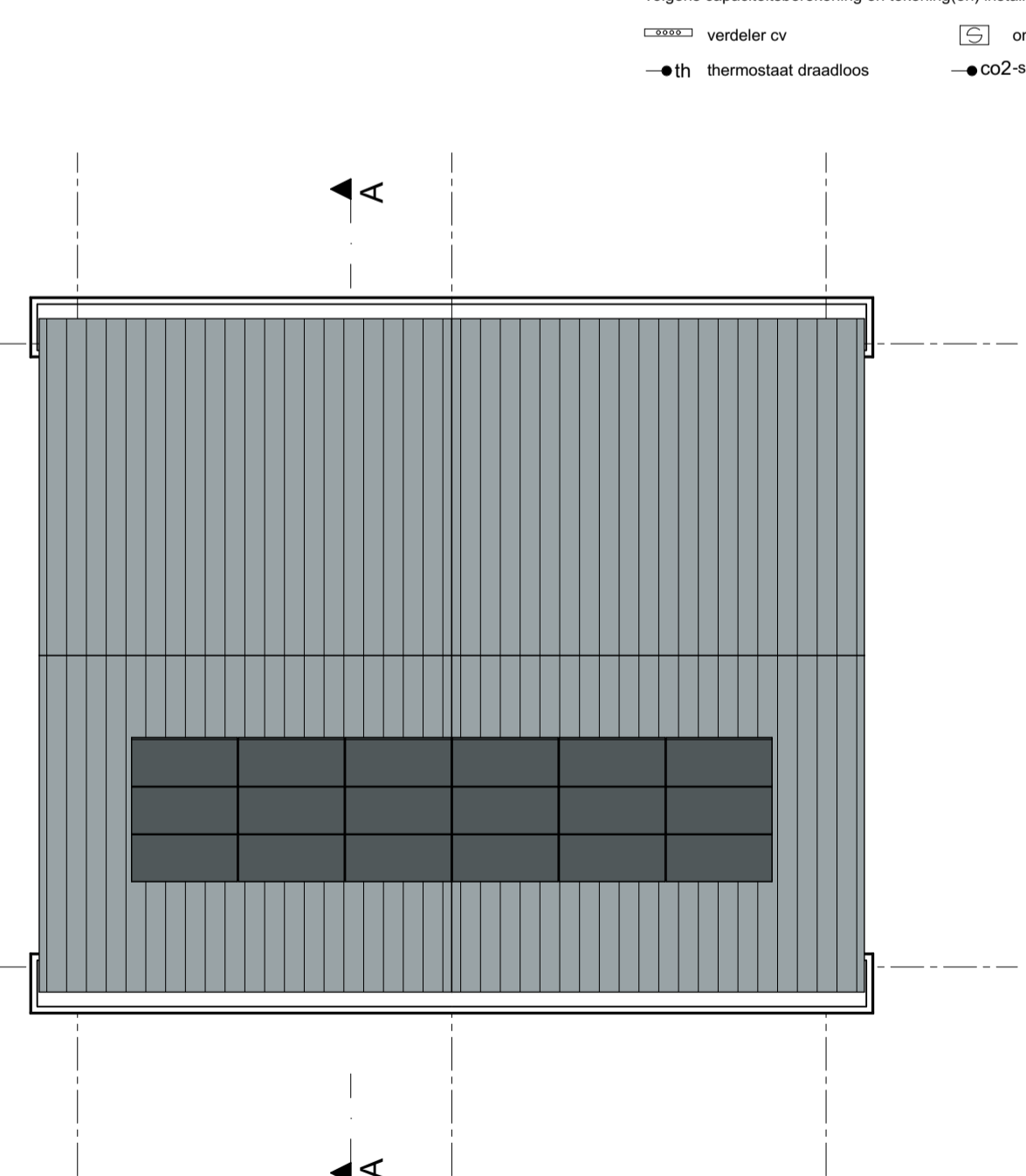
Begane grond



1e verdieping



2e verdieping



Dakaanzicht

VFO

VFO Architects | Urban design by
For architectural design
Interior | product design
Urbanism and planning
Architectural advisory

Werknummer: **2018412.1**
 Project: **Landhorst en Westerbeek**
 Opdrachtgever: Reuvers Duurzaam bouwen BV
 adres: Maaskade 18
 postcode: 5347 KD
 plaats: Oss
 telefoon: 0412 - 43 01 00
 e-mail: oss@reuversbouw.nl

Tekeningnummer: **D03**
 Onderdeel: **2-onder-1-kapwoning Type B**

Fase: **Definitief Ontwerp**
 Status: **IN BEWERKING**

Schaal: **1:100**
 Opmerking:

Datum: **dinsdag 9 april 2019**

VFO ARCHITECTS | URBAN DESIGN | TEL. (+31) 40 250 77 00
Grote Eng 187 | 3511 MC Utrecht | info@vfo.nl | www.vfo.nl