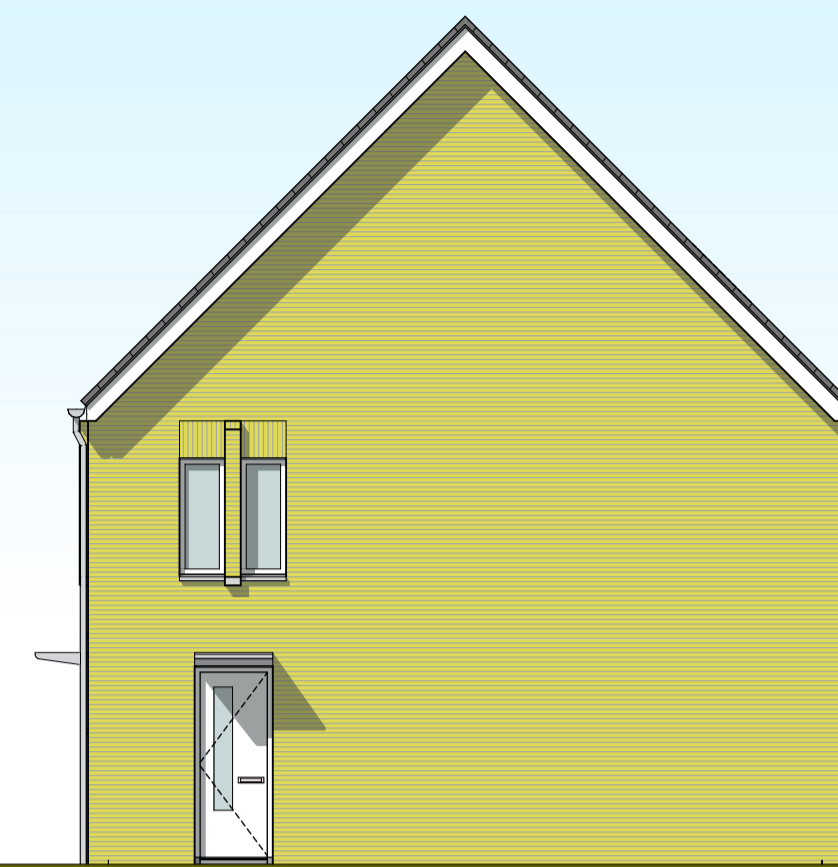




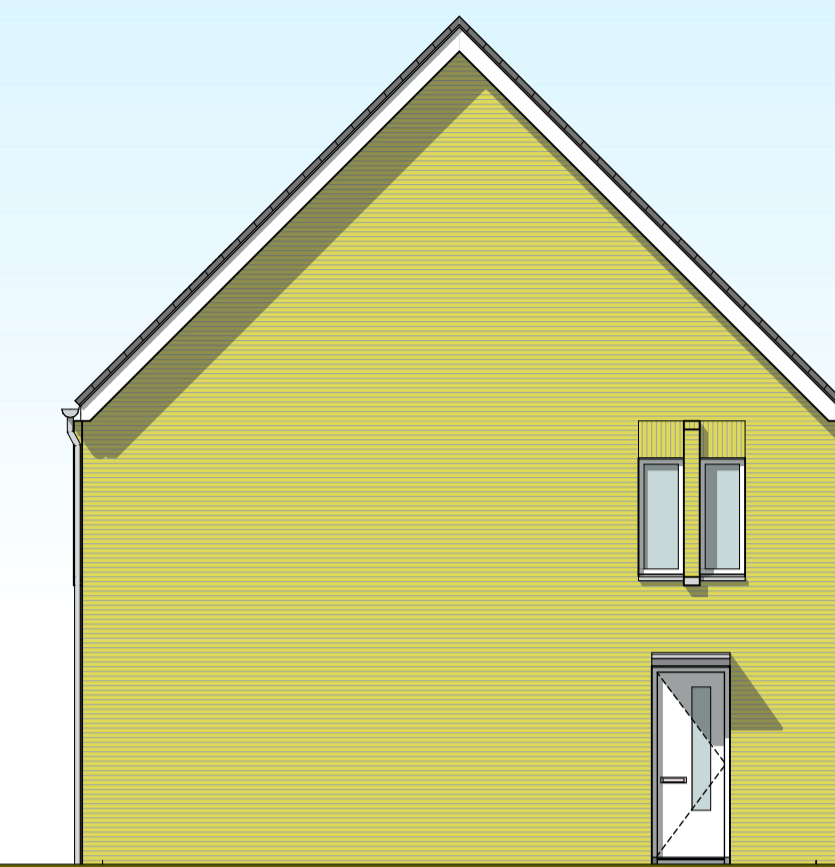
Voorgevel



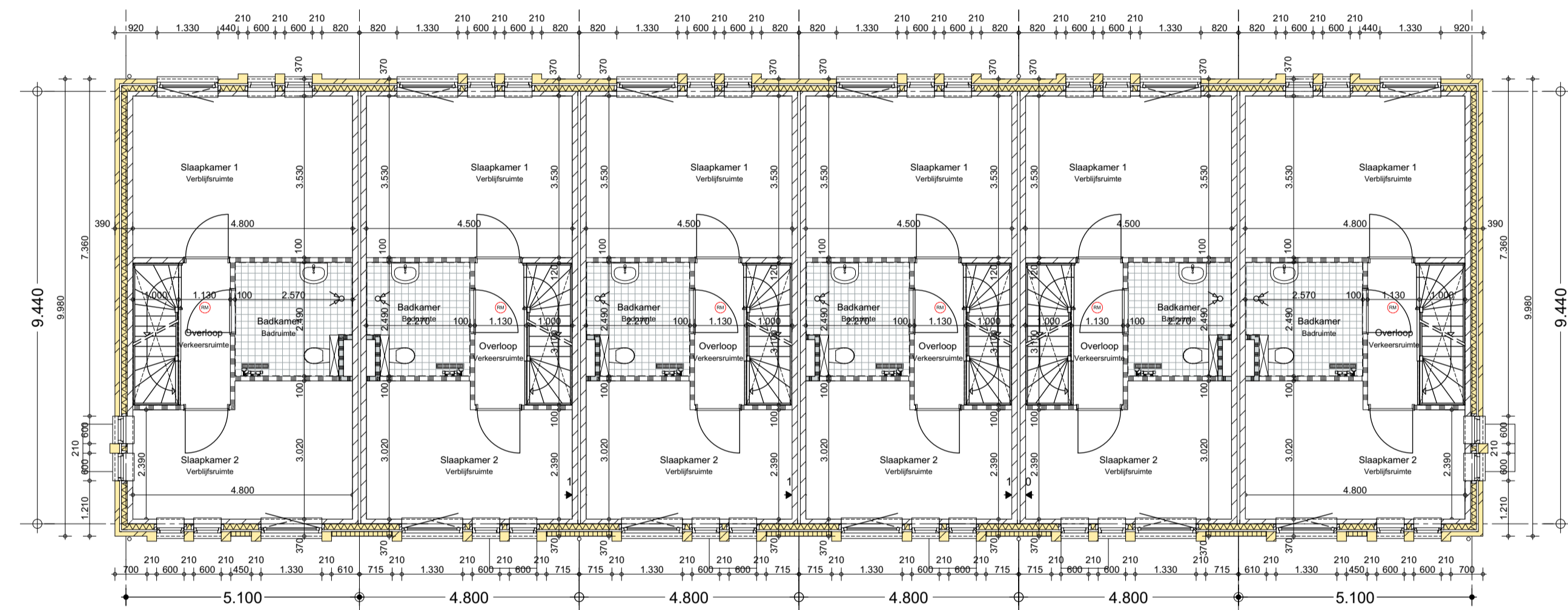
Rechtergevel



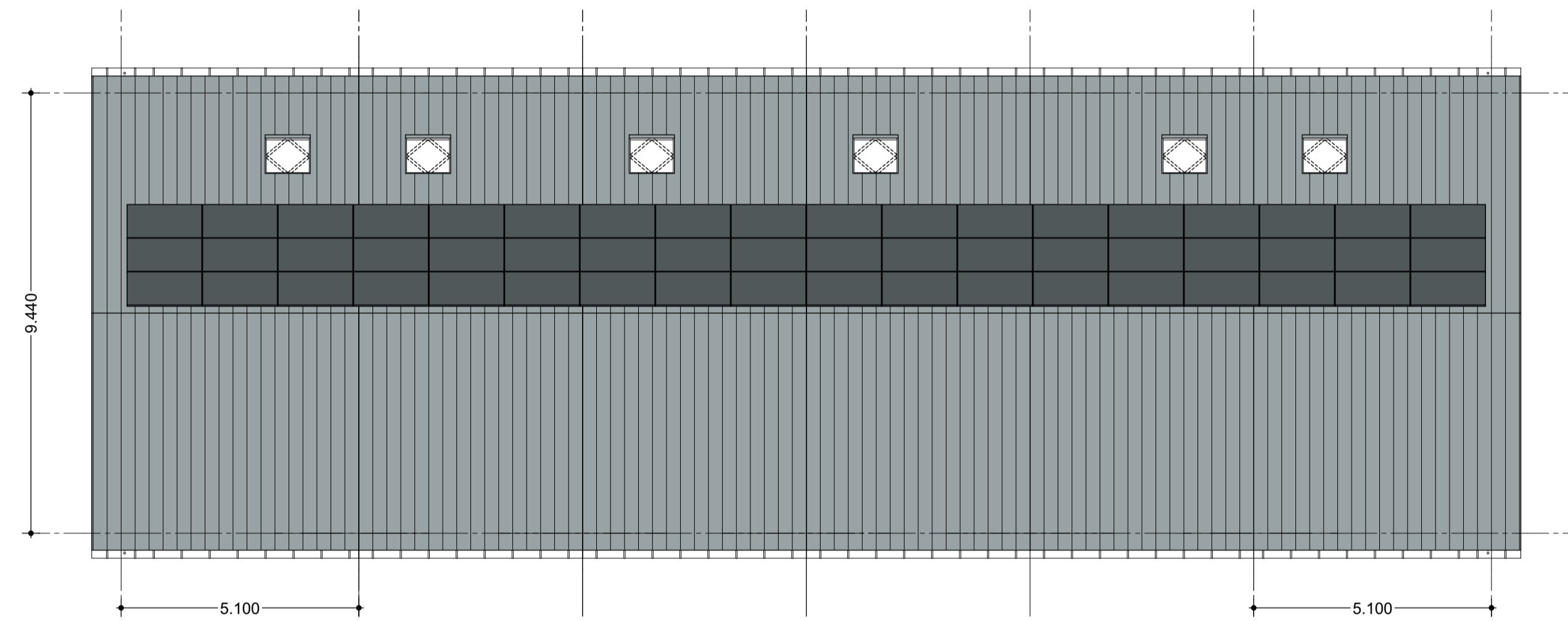
Achtergevel



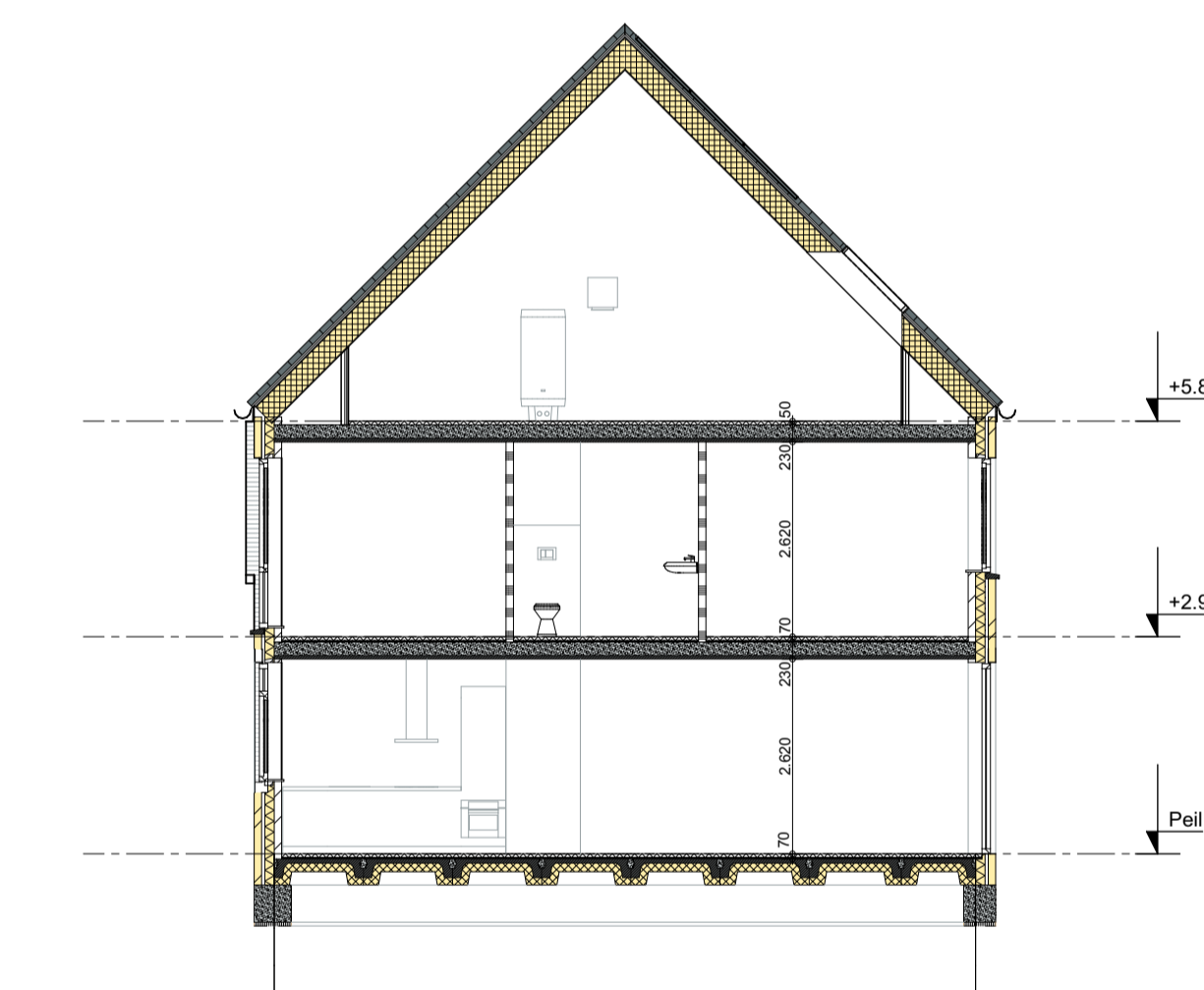
Linkergevel



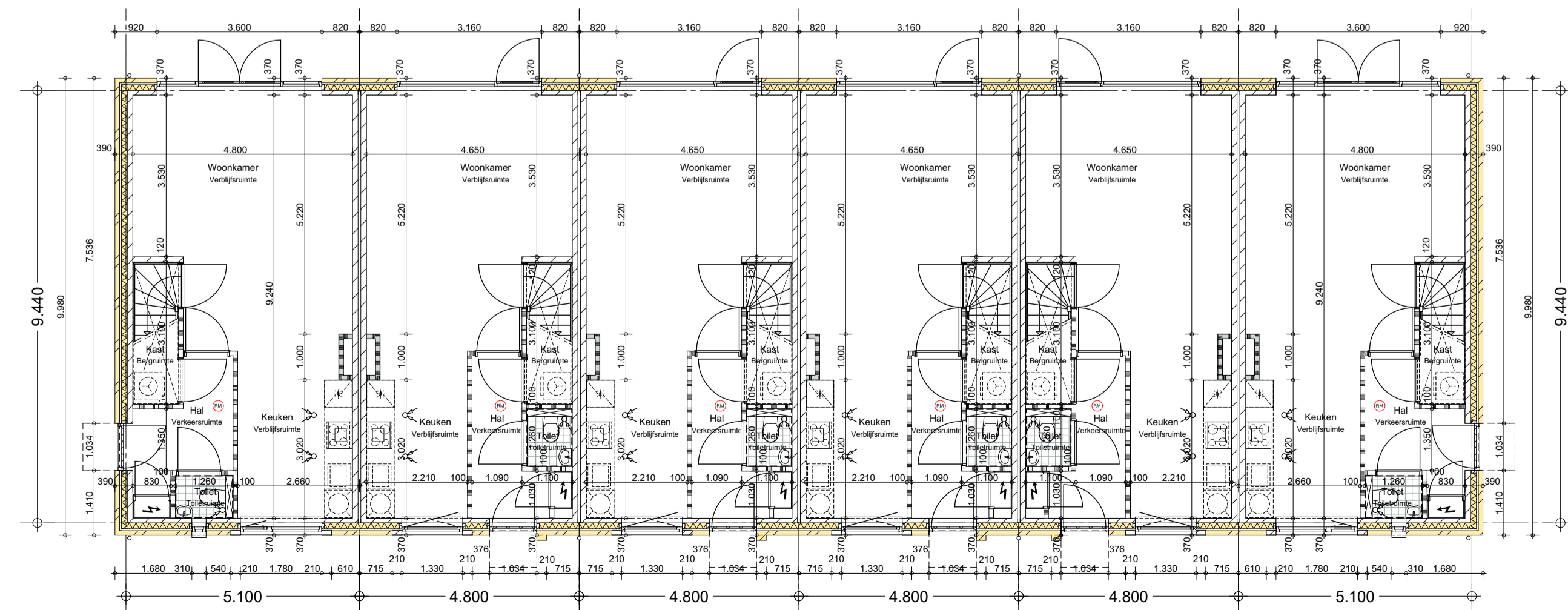
1e verdieping



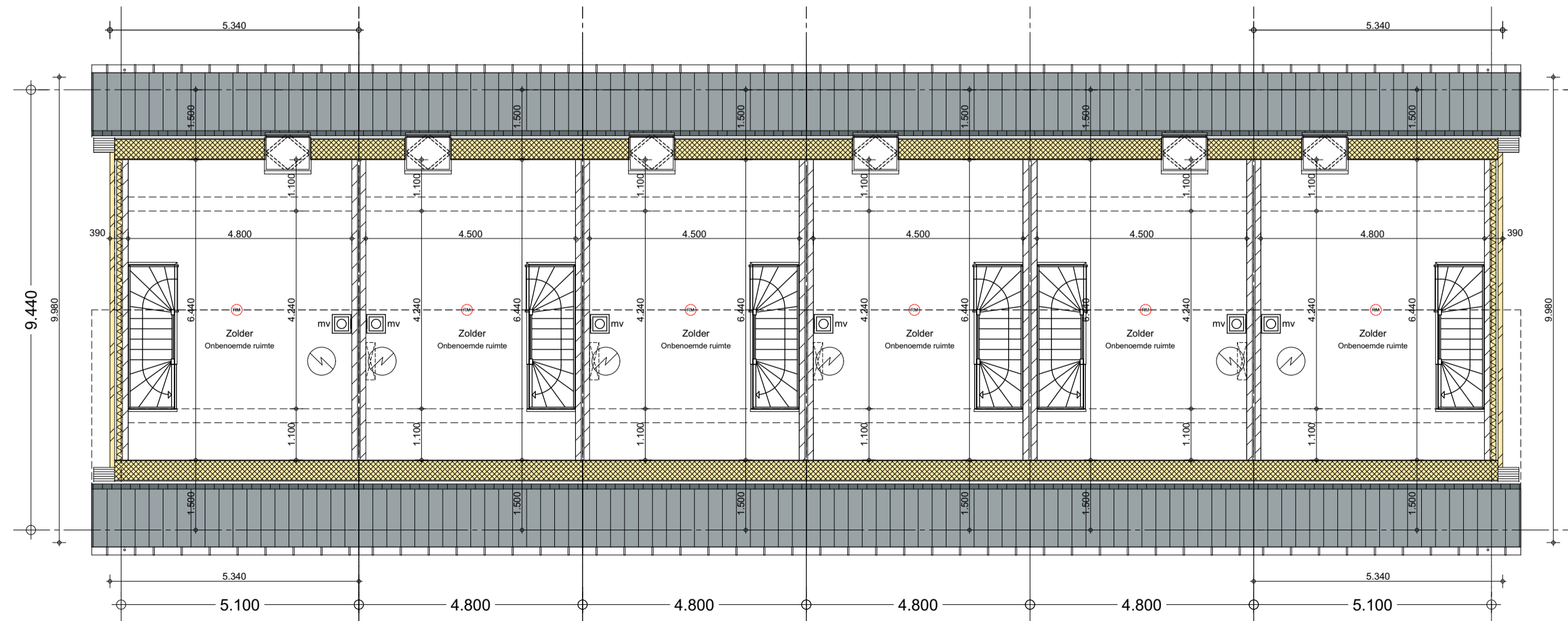
Dakaanzicht



Doorsnede A-A



Begane grond



2e verdieping

**RENVOOI**

- gevestenen, diverse kleuren
- isolatie conform EPD-berekening
- kalkzandsteen (dikte variabel)
- scheidingswand
- scheidingswand verzwakt
- wandafwerking tegels

- warmtepomp unit
- mechanische ventilatie box
- CO2-geluid
- boilerunit
- opstelplaats wasmachine
- tegelwerk vloer

**INSTALLATIES**

**BELICHTING**

ontwerpbelichting standeinding volgens NEN 2757 volgens capaciteitsberekening en tekening(en) installateur

**RIJCLERING**

binnenroering conform NEN 3215 en NPR 3216 volgens capaciteitsberekening en tekening(en) installateur

**VENTILATIE**

natuurlijke toevoer en mechanisch afvoersysteem CO<sub>2</sub>-gestuurd conform NEN 1087 en NPR 1088 volgens capaciteitsberekening en tekening(en) installateur

- verdelers cv
- thermostaat draadtoes
- omvormer pv
- CO<sub>2</sub>-sensor
- mechanisch afzuigventiel

**BRANDVEILIGHEID**

indien de afstand van een gevelopening tot de perceelsgrens < 2,5m is moet de WOBRO tussen de woning en een ideetiek gebouw die liggen in spiegelbeeld op het aangrenzende perceel minimaal 60mm, zijn staten kolommen en liggers brandwerend omkleden, 60 of 90 min. volgens constructeur  
Gevelafwerkingen op plaatsen waar brandverering kan optreden dienen te voldoen aan brandklasse B.  
niet-toeserende rookkleefster op 230V met back-up batterij  
wdbdo 60min.

- constructie onderdelen minimaal voldoen aan brandklasse B (bepaald volgens NEN-EN 13501-1)
- gevelonderdelen minimaal voldoen aan brandklasse B (bepaald volgens NEN-EN 13501-1)
- buitenoppervlak tot 2,5 meter vóórtoe aan brandklasse B (bepaald volgens NEN-EN 13501-1)
- horizontale vlakken in het gebouw minimaal voldoen aan brandklasse s1 (bepaald volgens NEN-EN 13501-1)
- horizontale vlakken buiten het gebouw minimaal voldoen aan brandklasse label 2.06 (bepaald volgens NEN-EN 13501-1)
- binnenzijdige schichten, kolven en/of kanalen moeten een brandklasse A2 hebben (bepaald volgens NEN-EN 13501-1)

**NORMEN EN REGELGEVING**

- ingepen en bakstrade: 16 opnamen <= 188mm, aanbreed 220mm, leuning 900mm, boven voorkant rode
- bakstrade: 1000x4, geen opstaaggevoel tussen 0,2 en 0,7 m, boven vloer, openingen < 100mm.
- afschrijdingconstructie en beveiligings constructieonderdelen met de onderzijde van het glas lager dan 0,85 m vanaf aangrenzende vloer niveau de beglazing uitvoeren conform NEN5569:2011 en NEN-EN 12500
- vloerdekking conform NEN 2778
- vloerdekking conform NEN 1070, NEN 5077, NEN 5078 en NPR 5070
- matriekasten conform NEN 2769
- afzuigroeringen conform NEN 2057
- drinkwatervoorziening conform NEN 1006
- warmwaterinstallaties volgens NEN-EN 12897 en NEN-EN 89
- roosters in open slootvoegen bopassen in verband met muren- en ritzetwing conform afdeling 3.10 van het bouwbesluit
- hang- en afzuigrek installatie conform NEN 5087 en NEN 5098 en afdeling 2.15 van het bouwbesluit, met minimale weerstandsklasse 2

VFO

VFO Architects | Urban design bv

For architectural design  
Interior | product design  
Urbanism and planning  
Architectural advisory

Werknummer: **2018412.1**

Project: **Landhorst en Westerbeek**

Opdrachtgever: **Rijvers Duurzaam bouwen BV**

adres: Maaskade 15

postcode: 5347 KD

plaats: Oss

telefoon: 0412 - 63 01 00

e-mail: oss@rijverbouwen.nl

Tekeningnummer: **D04**

Onderdeel: **Rijwoningen**

Fase: **Definitief Ontwerp**

Status: **IN BEWERKING**

Schaal: **1:100**

Opmerking:

Datum: **dinsdag 9 april 2019**